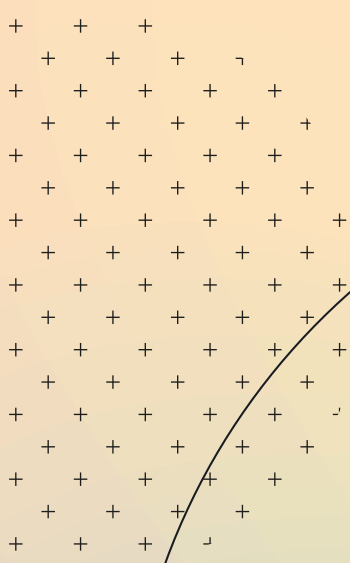
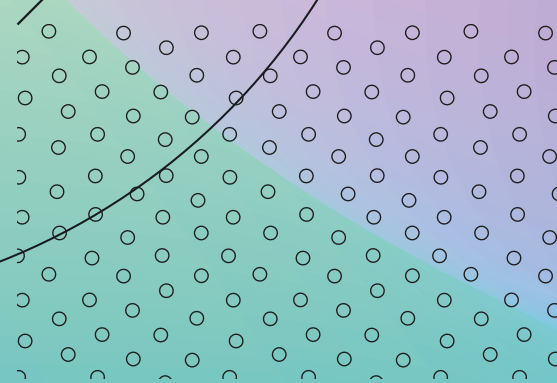


# HAARHOFF INCENTIVES

// 03 //



2024





D



L

# NACKENMASSAGE

Zur Linderung von  
Verspannungen und  
Schmerzen im  
Nackенbereich

Anpassungsfähige  
360°- bewegliche  
3D-Elektroden

ab  
28,90 €

NEU

Wirkungsvolle TENS  
(transkutane, elektrische  
Nervenstimulation) und  
Wärmezufuhr bis 42 °C

Vielseitige Anwendung mit  
3 Massagemodi und 15  
abwechslungsreichen  
Intensitätsstufen

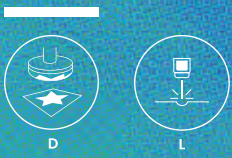


## RELAX Nackenmassagegerät

**N-m 636 weiß.** Wohlfühlen, entspannen, Kraft tanken: RELAX massiert Ihren Nacken unbeschreiblich angenehm. Drei Massagemodi in vielen Intensitäten und sanft, auf maximal 42°C beheizte Kontaktflächen schaffen die Entspannung, die Sie verdient haben. Nach 15 Minuten Massage schaltet sich das Gerät automatisch aus; Batteriekapazität 1500 mAh; mit Type-C Ladekabel; Material: ABS, Edelstahl, Silikon; **Maße:** 145 x 150 x 46 mm; Gewicht: 154 g; Mit attraktiver Geschenkbox; **Verbeanbringung:** auf dem Bügel, 20 x 35 mm, (D2); auf der Seitenfläche, 20 x 35 mm (D2). 100% Klimaneutral

	bis 99	ab 100	ab 200	ab 300	ab 500
Preis in €	30,70	29,95	29,50	29,20	28,90





# MUSIK



NEU

ab  
16,84 €



Abbildungsmaßstab 1:1

## SOUL Wireless Lautsprecher 5W

**N-m 619 grau.** „SOUL music is timeless.“ Gutes Design auch. Wunderbar schlichter Lautsprecher mit kristallklarem Klang. Nennleistung 5W; Li-Ionen Batterie 3.7V, 600mAh; Schutz vor Strahlwasser IPX5; Steckplatz für TF-Karte; Inkl. Ladekabel USB-A auf Type-C 30 cm; Aufladbar über Typ C Kabel; Material: Aluminium, ABS, Silikon; **Maße:** 58 x 31 x 61 mm; Gewicht ohne Verpackung: 100g; Plastikfreie Einzelverpackung; **Werbeanbringung:** auf der Rückseite 25 x 35 mm (D2, L2); auf der Seite hochkant 10 x 35 mm (D2/L2). 100% Klimaneutral

	bis 99	ab 100	ab 200	ab 300	ab 500
Preis in €	17,89	17,45	17,19	17,01	16,84



ab 13,46 €

## BABY BOOM Lautsprecher 5W

**N-m 648 schwarz.** Hat da jemand gesagt: „Nur 5 Watt“? Dann sperrt mal die Ohren auf! Ein GROSSER kleiner Lautsprecher mit 3,5 mm AUX- Eingang, TF- Kartensteckplatz; Type-C Ladestecker, Freisprecheinrichtung; Ladezeit ca. 1-2 Stunden; Spielzeit ca. 5 Stunden; Standby bis 100 Stunden; Material: ABS, Aluminium; **Maße:** 93 x Ø 70 mm; Gewicht: 265 g; Kunststofffreie Einzelverpackung; **Werbeanbringung:** auf der Front, 50 x 10 mm (D2, L2); auf dem Körper, 20 x 40 mm hochkant (D2, L3). 100% Klimaneutral

	bis 99	ab 100	ab 200	ab 300	ab 500
Preis in €	14,30	13,95	13,74	13,60	13,46



NEU

ab 33,55 €

## BOOM! 30W Lautsprecher

**N-m 618 schwarz.** Mein lieber Herr Gesangsverein, was für ein Klang! Druckvoller Bass und fein abgestimmte Höhen bringen Sie in Schwung! Input: DC 5V-2A; Frequenzband: 2402-2480 MHz; Batterie: 7.4V/2000 mAh x 2; Signal-Rausch-Verhältnis: 80 dB; Frequenzgang: 90Hz -20kHz; Nennleistung: 2 x 15W (RMS); Ladedauer: ca. 2 Stunden; Spielzeit ca. 4-5 Stunden (max. Vol.); Material: ABS, schwarz; Plastikfreie Einzelverpackung; **Maße:** 130 x Ø 105 mm; Gewicht ohne Verpackung: 770 g; **Werbeanbringung:** auf die Aluminiumplatte Ø 35 mm (L2).

	bis 99	ab 100	ab 200	ab 300	ab 500
Preis in €	34,95	34,95	34,43	34,08	33,55



ab 19,15 €

## AMBIENT Lautsprecher, Charger und Lichtkombination

**N-m 617.** Entspannung pur: freut die Augen, streichelt die Ohren und versorgt Ihr Mobiltelefon diskret mit Energie. Nennspannung: DC 5V-2A / 9V-2A / 12V-1.5A; Wireless Charger Output: DC 5V-1A / 9V-1.66A / 12V-1.25A; Ladespannung des Lautsprechers: DC 5V-1A/2A; Nennleistung des Nachlichts: 1.2W (6 x 0.2W LED- Module plus; 6 x 0.2W RGB-Module); Batteriekapazität: 600 mAh, 3.7V (2.22Wh); Frequenzgang: 70Hz - 18KHz; Material: ABS, PC, weiß; Plastikfreie Einzelverpackung; **Maße:** 80 x Ø 180 mm; Gewicht ohne Verpackung: 379 g; **Werbeanbringung:** auf dem Körper 40 x 15 mm (D2).

	bis 99	ab 100	ab 200	ab 300	ab 500
Preis in €	20,45	19,95	19,65	19,45	19,15





ab 19,95 €

## BANG Mini Lautsprecher

**N-m 482 rauchgrau.** Edles Design in Perfektion! BANG mini lässt Augen leuchten. In attraktiver Geschenkverpackung. Leistung: 3W. TWS. Batteriekapazität: 500 mAh. Material: Metall, ABS und Silikon. Lieferung mit Ladekabel. Geschenkverpackung. **Maße:** D 57 mm, H 57 mm. Gewicht: 246 g. **Werbeanbringung:** seitlich auf Körper 12 x 12 mm (L2). 3D-Gravur; max. 46 mm Breite (3DL4); auf Box 50 x 50 mm (D2); auf Box 40 x 40 mm (PRÄ).

	bis 99	ab 100	ab 200	ab 300	ab 500
Preis in €	19,95	19,95	19,95	19,95	19,95



ab 8,95 €

## WOLLY Lautsprecher mit beleuchteten Membranen

**N-m 566 weiß / silber.** Mit Freisprechfunktion und AUX-Eingang. Ausgangsleistung: 4 Ω, 40 mm. Leistung: 2 x 3 W. Batteriekapazität: 1.200 mAh. Inklusive Ladekabel. Material: weißes ABS mit farbiger LED. **Maße:** 208 x 125 x 125 mm. Gewicht: 692 g. Einzelverpackung. **Werbeanbringung:** auf Oberseite, 50 x 30 mm; auf Gitter, Ø 60 mm (D2).

	bis 99	ab 100	ab 200	ab 300	ab 500
Preis in €	8,95	8,95	8,95	8,95	8,95



ab 10,46 €

## SIGN Lautsprecher

**N-m 422 schwarz.** Mit Tragegriff. Mikrofon (Freisprechfunktion). SD-Karten-Slot und Radio. Leistung: 5 W. Batteriekapazität: 400 mAh. Material: ABS / Silikon / Textil. **Maße:** 116 x 38 x 75 mm. Gewicht: 199 g. Einzelverpackung. **Werbeanbringung:** seitlich, in weiß oder silber, 30 x 15 mm (D2); auf Rückseite, in weiß oder silber, 40 x 20 mm (D2); auf Rückseite, 40 x 20 mm (UV2, GP2).

	bis 99	ab 100	ab 200	ab 300	ab 500
Preis in €	11,17	10,90	10,74	10,63	10,46



\*Ab 1.000 Stück auch in diesen Farben per Direktimport lieferbar. Sonderwünsche auf Anfrage.



NEU

ab  
26,25 €

## PUNK ANC Kopfhörer

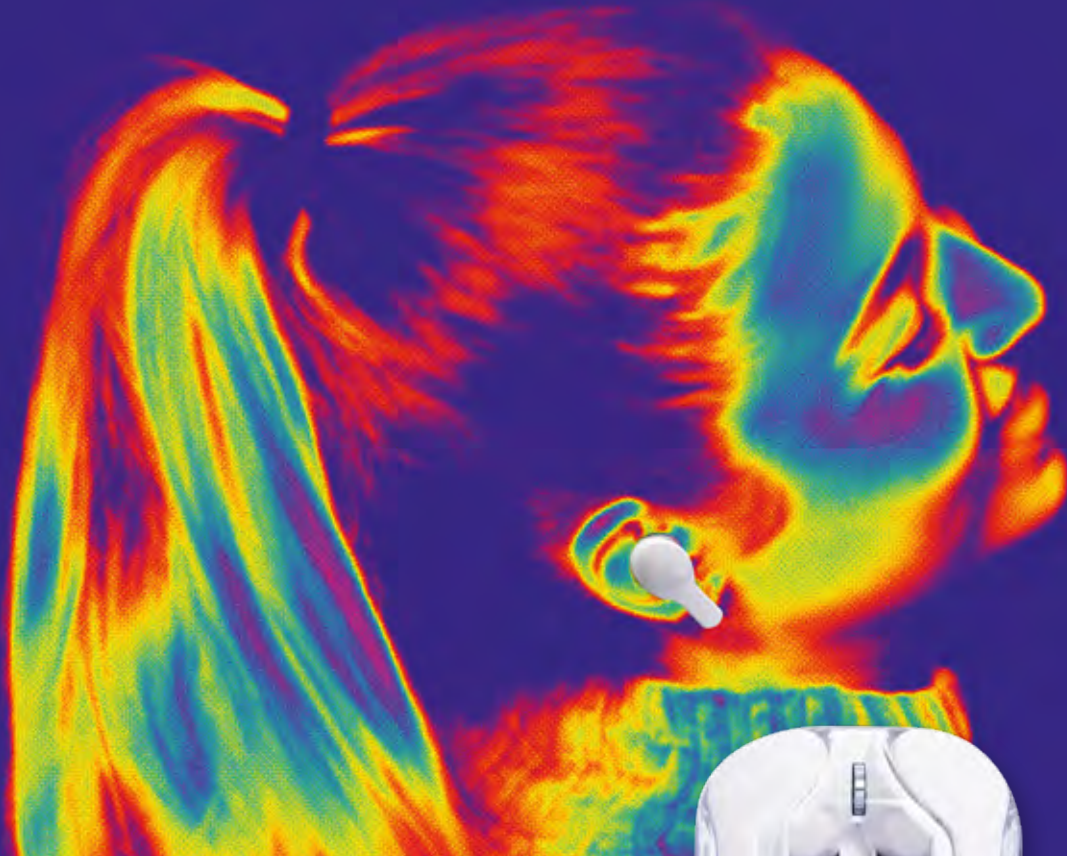
**N-m 640 schwarz / N-m 641 weiß.** Lassen Sie die Welt draußen und setzen Sie sich Ihren persönlichen Konzertsaal auf die Ohren: Großer Klang ohne störende Nebengeräusche dank Active Noise Cancelling! Kabellose 5.4-Verbindung zu Ihrem Mobilgerät; Freisprechfunktion, AUX- Eingang; Ladezeit ca. 2 Stunden, Spieldauer ca. 5 Stunden (mit ANC); ANC: -23dB +/- -2dB; Batterie 400 mAh; Material: ABS, weiß; **Maße:** 220 x 260 x 94 mm; Gewicht: 201 g; Plastikfreie Einzelverpackung; **Werbeanbringung:** auf dem Bügel, 20 x 35 mm (D2); auf der Höreräußenseite 30 x 40 mm (D2). 100% Klimaneutral

N-m 640	bis 99	ab 100	ab 200	ab 300	ab 500
Preis in €	27,88	27,20	26,79	26,52	26,25



N-m 641	bis 99	ab 100	ab 200	ab 300	ab 500
Preis in €	27,88	27,20	26,79	26,52	26,25





ab  
12,50 €

NEU



## CLUB TWS Ohrhörer

**N-m 633 weiß, transparent.** Eine klare Sache: maximale Funktionalität auf kleinstem Raum. Transparente Wireless TWS Ohrhörer. Mit Freisprechfunktion, inklusive Ladekabel. Spieldauer: bis zu 5 Stunden; Ladedauer in Ladeschale: ca. 1,5 Stunden; Batteriekapazität: 30 mAh / 300 mAh; Frequenz: 20 Hz – 20 KHz; Material: ABS, PC; **Maße:** 50 x 42 x 28 mm (Ladebox, geschlossen); Gewicht: 35 g; Plastikfreie Einzelverpackung; **Werbeanbringung:** auf der Rückseite, 17 x 17 mm (D2). 100% Klimaneutral

	bis 99	ab 100	ab 200	ab 300	ab 500
Preis in €	13,27	12,95	12,76	12,63	12,50



ab 21,57 €

NEU

## STUDIO ANC ENC Ohrhörer

**N-m 624 weiß.** Sich ganz der Musik widmen; mit aktiver Geräuschunterdrückung (ANC) ist das noch schöner! TWS Ohrhörer mit ausgewogenem Klang, ENC mit 4 hervorragenden Mikrofonen für Telefongespräche. Batteriekapazität 40 mAh x 2, 400 mAh; Spieldauer bis zu 6 Stunden, Standby bis 120 Stunden; Material: ABS, Edelstahl, Silikon; **Maße:** 66 x 43 x 27 mm; Gewicht ohne Verpackung: 51 g; Plastikfreie Einzelverpackung; **Werbeanbringung:** auf dem Körper, 30 x 15 mm (D2, UV2). 100% Klimaneutral

	bis 99	ab 100	ab 200	ab 300	ab 500
Preis in €	22,91	22,35	22,01	21,79	21,57







ab 24,91 €

### CLEAR TWS Ohrhörer

**N-m 548 weiß.** TWS Ohrhörer mit Touchfunktion. Batteriekapazität: 40 mAh / 420 mAh. Spieldauer: bis zu 5 Stunden. Ladezeit in Ladeschale: ca. 2 Stunden. Frequenz 20 Hz – 20 KHz. Material: ABS. **Maße:** 50 x 23 x 60 mm. Gewicht: 54 g. Geschenkbox. **Werbeanbringung:** auf Ladebox Rückseite, 30 x 30 mm (D2); auf Ladebox Front/auf Seitenflächen, 30 x 15 mm (D2); auf Ladebox Rückseite, vollflächig bis Rundung (UV2); auf Earbuds auf Anfrage.

	bis 99	ab 100	ab 200	ab 300	ab 500
Preis in €	26,60	25,95	25,56	25,30	24,91



ab 11,47 €

### TWS Ohrhörer

**N-m 574 weiß.** EDR TWS Earbuds. Musik- und Gesprächsmodus. Batteriekapazität: 200 mAh / 30 mAh x 2. Input: 5 V / 0,5 A. Spiel- und Gesprächsdauer: 2 – 3 Stunden. Ladezeit: < 2 Stunden. Ladeanschluss: USB Micro. Material: ABS, Silikon. **Maße:** 60 x 25 x 62 mm. Gewicht: 37 g. Einzelverpackung. **Werbeanbringung:** auf Körper, 30 x 20 mm (D2 / UV2).

	bis 99	ab 100	ab 200	ab 300	ab 500
Preis in €	12,25	11,95	11,77	11,65	11,47



ab 9,95 €

### DROP TWS Ohrhörer

**N-m 526 schwarz / N-m 527 weiß.** Set mit zwei TWS Stereo Ohrhörern und Ladestation. Spieldauer: ca. 2 Stunden. Ladedauer in Ladeschale: ca. 1,5 Stunden. Batteriekapazität: 40 mAh / 300 mAh. Frequenz: 20 Hz – 20 kHz. Inklusive Ladekabel. Material: ABS. **Maße:** 67 x 54 x 28 mm. Gewicht: 38 g. Einzelverpackung. **Werbeanbringung:** auf dem Deckel der Ladebox, 40 x 15 mm (D2/UV2); auf der Ladebox- Rückseite, 30 x 5 mm (D2); auf dem Hörer, Ø 12 mm (D2).

	bis 99	ab 100	ab 200	ab 300	ab 500
Preis in €	9,95	9,95	9,95	9,95	9,95



ab 24,95 €

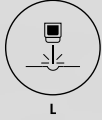
### MUST HAVE TWS Ohrhörer

**N-m 573 khaki.** TWS Earbuds mit Touch-Control. Musik-, Gesprächs- und Game-Modus. Batteriekapazität: 320 mAh / 30 mAh x 2. Spieldauer: 3 – 4 Stunden. Gesprächsdauer: 4 – 5 Stunden. Ladezeit: < 1,5 Stunden. Ladeanschluss: Typ C. Schutzklasse: IPX4. Material: ABS, echtes Leder, Silikon. **Maße:** 64 x 23 x 46 mm. Gewicht: 42 g. Geschenkverpackung. **Werbeanbringung:** auf Gehäuse 15 x 30 mm, nur lc weiß, silber o. gold (D3); auf Gehäuse 12 x 20 mm (UV3); auf Lederband 35 x 10 mm o. 20 x 10 mm (L3).

	bis 99	ab 100	ab 200	ab 300	ab 500
Preis in €	24,95	24,95	24,95	24,95	24,95



# POWERBANKS



## TRUST PB 10000 mAh schwarz

**N-m 621 schwarz / N-m 620 silber.** Echte 10.000mAh Kapazität. Hand drauf!  
Bei TRUST ist drin, was draufsteht, darauf können Sie sich verlassen. Mit Taschenlampenfunktion, Type-C Ladekabel (30cm) und digitaler Ladestandsanzeige. Batterie: Li-Polymer 10.000mAh/3.7V (37Wh); Type-C und Micro-USB input je 5V/2A; 2 x USB-A Output je 5V/2A; Gehäuse: Aluminium; **Maße:** 142 x 66,5 x 15,5 mm; Gewicht ohne Verpackung: 250g; Plastikfreie Einzelverpackung; **Werbeanbringung:** auf dem Körper, 50 x 40 mm (D2, L2, UV2, GP2). 100% Klimaneutral

ab  
16,65 €

NEU

	bis 99	ab 100	ab 200	ab 300	ab 500
Preis in €	17,68	17,25	16,99	16,82	16,65
	bis 99	ab 100	ab 200	ab 300	ab 500
Preis in €	17,68	17,25	16,99	16,82	16,65





## ONE MagSafe Powerbank 5000mAh mit 15W wireless

**N-m 629W weiß / N-m 629B schwarz.** ONE. Mehr braucht niemand. Alle Möglichkeiten in einer Powerbank. Akkubatterie mit 5000mAh; Induktives Laden mit 15W (max.) und Magnet- Positionierung; Input: Typ-C 5V/2,5A, 9V/2A, 12V/1,5A; Output Typ-C PD: 5V/3A, 9V/2,22A, 12V/1,67A (20W max.); Output USB A: 5V/3A, 9V/2A, 12V/1,5A; mit Ladekabel A-C; Material: ABS, schwarz; **Maße:** 92 x 63 x 16 mm; Gewicht: 129 g; Plastikfreie Einzelverpackung; **Werbeanbringung:** auf der Rückseite, 40 x 40 mm (D2); auf der Vorderseite unter dem Zentriermagnet 8 x 40 mm (D2). 100% Klima-neutral

N-m 629W	bis 99	ab 100	ab 200	ab 300	ab 500
Preis in €	15,68	15,30	15,07	14,92	14,76
N-m 629B	bis 99	ab 100	ab 200	ab 300	ab 500
Preis in €	15,68	15,30	15,07	14,92	14,76





ab  
9,60 €

②



ab 23,50 €

### ① EXTRA Powerbank 10000mAh mit 15W wireless

**N-m 628 schwarz.** Eine volle Ladung Nachhaltigkeit! Power Bank 10.000 mAh mit 15W induktiver Ladekraft. Hülle 100 % Recyclingkunststoff (RABS und RPET). Mit USB Typ C Ladekabel; Batterie: Li-Polymer 10.000 mAh/3.7V (37 Wh); Typ C Input/Output 5-12V/3-1.67A, Micro USB Input 5-12V/3-1.67A; USB A Output 5-12V/3-1.5A (PD); Wireless Output 5W/7.5W/10W/15W; Ladeabstand bis 6 mm, Ladeeffizienz ca. 75%; **Maße:** 142 x 70 x 17 mm; Gewicht ohne Verpackung: 229 g; Plastikfreie Geschenkverpackung; **Werbeanbringung:** seitlich, bis 50 x 4 mm (D2, L2, UV2); auf textiler Seite bis 40 x 40 mm 1-4C (TR1). 100% Klimaneutral

	bis 99	ab 100	ab 200	ab 300	ab 500
Preis in €	24,96	24,35	23,98	23,74	23,50



ab 9,60 €

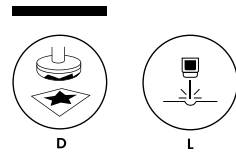
### ② TRUSTY Powerbank 5000 mAh

**N-m 622 schwarz.** Handliche Powerbank in edlem Schwarz. Mit vierstufiger LED- Ladestandanzeige auf der Vorderseite. Kapazität: 5000mAh; Input Micro-USB und Type-C: DC 5V/2.1A (max.); Output Type-C: DC 5V/2.1A; Output USB-A1: DC 5V/1A; Output USB-A2: DC 5V/2.1A; Output kombiniert: DC 5V/2.1A (max.); Inklusive 25 cm Type-C auf USB Kabel; Material: ABS; Plastikfreie Einzelverpackung; **Maße:** 95,5 x 63,5 x 14,5 mm; Gewicht ohne Verpackung: 119 g; **Werbeanbringung:** auf dem Körper 50 x 40 mm (D2); auf dem Körper 50 x 40 mm (UV2); auf dem Körper 50 x 40 mm (GP2). 100% Klimaneutral

	bis 99	ab 100	ab 200	ab 300	ab 500
Preis in €	10,20	9,95	9,80	9,70	9,60



# KABEL & LADEGERÄTE



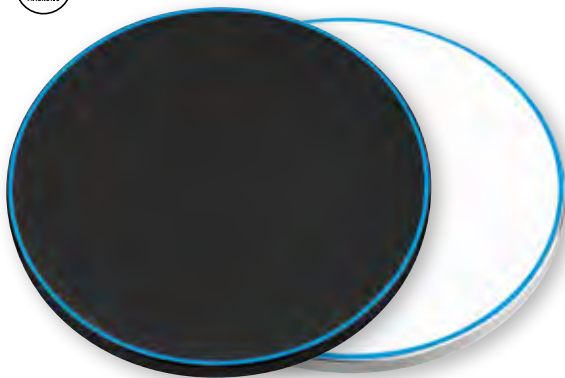
NEU



## TALENT Wireless Charger Pad 3-in-1

**N-m 630 weiß.** Nicht größer als ein Keks, aber voller versteckter Talente: Induktives Laden mit 15W (max.) und Magnet- Positionierung für Ihr **Smartphone, die Smartwatch** (Apple, Huawei und Xiaomi) und die **Ohrhörer!** Input: Typ-C: 9V/2A; Output wireless: 3W/5W/7,5W/10W/15W; mit Ladekabel A-C, 100 cm; **Maße:** Ø 65 mm, Höhe 8,5 mm; Material: ABS, weiß; Gewicht: 34 g; Plastikfreie Einzelverpackung; **Werbeanbringung:** Oberseite mittig, Ø 25 mm (D2), 100% Klimaneutral

	bis 99	ab 100	ab 200	ab 300	ab 500
Preis in €	10,20	9,95	9,80	9,70	9,60



ab 5,71 €

## Wireless Charger 15 W und 10 W

**N-m 484-1 schwarz / N-m 544-1 weiß.** Eine runde Sache: formschöner Wireless Charger mit Aluminiumschale und rutschsicherer Oberfläche. Der leuchtende Rand zeigt den Ladevorgang an. Drahtlose Ladestation (induktiv) für alle Qi- fähigen Geräte inklusive Ladekabel (USB-A zu Typ-C); Input 12V-2A 9V-2A 5V-2A; Output 15W/10W/7,5W/5W; Material: Aluminium EV1 eloxiert natur, ABS; Einzelverpackung; **Maße:** D 98 x H 6 mm; Gewicht 59 g; **N-m 544 aluminiumfarben / weiß.** Drahtlose Ladestation (induktiv) für alle Qi-fähigen Geräte. Input: 5 V 2 A / 9 V 1,67 A. Output: 5 V 1 A / 9 V 1,1 A. Ladeeffizienz: ≥ 76 %. Inklusive Ladekabel (USB / Micro-USB). Material: Aluminium EV1 eloxiert natur, Silikon. **Maße:** Ø 100 x 6 mm. Gewicht: 46 g. Einzelverpackung. **Werbeanbringung:** auf Körper, 50 x 30 mm (D2 / UV2); auf Körper, vollflächig Ø 95 mm (UV3).

	bis 99	ab 100	ab 200	ab 300	ab 500
Preis in €	7,12	6,95	6,85	6,78	6,67

	bis 99	ab 100	ab 200	ab 300	ab 500
Preis in €	6,10	5,95	5,86	5,80	5,71



ab 9,55 €

## AIR2 Qi Wireless Charger 15 W

**N-m 577 schwarz.** Drahtlose 15 W-Ladestation für alle Qi-fähigen Geräte. Input: 5 V / 1,5 A, 9 V / 2 A, 12 V / 1,67 A. Output: 9 V / 1,1 A, 9 V / 1,67 A. Ladeeffizienz: ≥ 65 %. Ladeabstand: ≤ 6 mm. Inklusive Ladekabel 250 mm (USB / Micro-USB). Material: ABS. **Maße:** 126 x 65 x 7 mm. Gewicht: 49 g. Einzelverpackung. **Werbeanbringung:** auf Körper, 40 x 20 mm (D2 / UV2 / GP2), Druck D2 nur weiß/silber; vollflächig (UV3) auf Anfrage.

	bis 99	ab 100	ab 200	ab 300	ab 500
Preis in €	10,20	9,95	9,80	9,70	9,55





ab 19,15 €

## AMBIENT Lautsprecher, Charger und Lichtkombination

**N-m 617.** Entspannung pur: freut die Augen, streichelt die Ohren und versorgt Ihr Mobiltelefon diskret mit Energie. Nennspannung: DC 5V-2A / 9V-2A / 12V-1.5A; Wireless Charger Output: DC 5V-1A / 9V-1.66A / 12V-1.25A; Ladespannung des Lautsprechers: DC 5V-1A/2A; Nennleistung des Nachtlichts: 1.2W (6 x 0.2W LED- Module plus; 6 x 0.2W RGB-Module); Batteriekapazität: 600 mAh, 3.7V (2.22Wh); Frequenzgang: 70Hz - 18KHz; Material: ABS, PC, weiß; Plastikfreie Einzelverpackung; **Maße:** 80 x Ø 180 mm; Gewicht ohne Verpackung: 379 g; **Werbeanbringung:** auf dem Körper 40 x 15 mm (D2).

	bis 99	ab 100	ab 200	ab 300	ab 500
Preis in €	20,45	19,95	19,65	19,45	19,15



ab 5,95 €

## HUG Wireless Charger mit Arm fürs Armaturenbrett

**N-m 546 schwarz / silber.** Leistung: 10 W. Der Infrarotsensor öffnet die Halterung automatisch und umarmt Ihr wertvolles Mobiltelefon. Für Telefone mit 4" - 6" Displaygröße. Material: ABS. **Maße:** 115 x 65 x 8 mm. Gewicht: 210 g. Einzelverpackung. **Werbeanbringung:** auf Seitenteilen, 30 x 10 mm (D2); auf Auflage, 40 x 30 mm (D2). Lieferung ohne Smartphone.

	bis 99	ab 100	ab 200	ab 300	ab 500
Preis in €	5,95	5,95	5,95	5,95	5,95



ab 14,95 €

## SLIM Magnetischer Ladeständer 15 W

**N-m 601.** Schönheit muss sein, auch unterwegs! Klappbarer Ladeständer für alle Qi-fähigen Geräte. Die Magsafe-Technologie ist mit dem ultradünnen Magnetklebering und der Schablone nicht nur für iPhones (ab Modellreihe 12) nutzbar. Input: 5V-2A / 9V-2A / 12V-1.5A (QC oder PD), Output: 5W / 7,5W/10W/15W. Ladeabstand < 6 mm. Mit Typ C Ladekabel. Material: Aluminium. **Maße:** 128 x 70 x 8,5 mm. Gewicht ohne Verpackung: 123 g. Plastikfreie Einzelverpackung. **Werbeanbringung:** auf dem Körper, 40 x 10 mm (D2, L2, UV2). Lieferung ohne Smartphone.

	bis 99	ab 100	ab 200	ab 300	ab 500
Preis in €	14,95	14,95	14,95	14,95	14,95



ab 9,95 €

## MAG magnetischer Smartphonehalter fürs Auto

**N-m 602.** Nicht nur für iPhones! Die Magsafe-Technologie ist mit dem ultradünnen Magnetklebering und der Schablone für alle Smartphones nutzbar. Die stabile Halteklammer wird per Flügelschraube am Lüftungsgitter fixiert. Material: ABS, Edelstahl. **Maße:** 156 x Ø 40 mm. Gewicht ohne Verpackung: 189 g. Plastikfreie Einzelverpackung. **Werbeanbringung:** auf der Frontfläche, Ø bis 30 mm, 1c weiß oder silber ergänzen (D2). Lieferung ohne Smartphone.

	bis 99	ab 100	ab 200	ab 300	ab 500
Preis in €	9,95	9,95	9,95	9,95	9,95





ab 7,96 €

### DRUM 2-in-2 Kabelbox weiß

**N-m 625 weiß.** Sieht gut aus und darf in keiner Tasche fehlen! Kabeltrommel mit allen wichtigen Anschlüssen (USB-A, Typ-C und Lightning), Laden mit bis zu 65W, Datenübertragung bis zu 480Mbps. Kabellänge ausgezogen 94 cm; mit praktischer Trageschleufe; Material: ABS, Aluminium; Verpackung: plastikfreie Einzelverpackung; **Maße:** 58 x 60 x 27 mm; Gewicht: 53 g; **Werbeanbringung:** auf dem Körper 30 x 30 mm (D2, L2). 100% Klimaneutral

	bis 99	ab 100	ab 300	ab 500	ab 1.000
Preis in €	8,46	8,25	8,13	8,04	7,96



ab 7,63 €

### ROLL-UP Kabelbox 3 A mit Magnetpins

**N-m 578 schwarz.** Kabelbox mit Magnetpins (Lightning, Type C, Micro-USB). Laden mit bis zu 3 A (die maximale Ladeleistung von 15 W darf nicht überschritten werden), Datenübertragung. Kabellänge ausgezogen 94 cm. Material: ABS, Aluminium. **Maße:** 63 x 55 x 27 mm. Gewicht: 42 g. Einzelverpackung. **Werbeanbringung:** auf USB-A, 12 x 8 mm (D2 / L2); auf Körper, 8 x 25 mm (D2). Lieferung ohne Mobiltelefon und PC.

	bis 99	ab 100	ab 300	ab 500	ab 1.000
Preis in €	8,15	7,95	7,83	7,75	7,63



Industriepreise zzgl. MwSt. und Fracht



NEU



NEU

ab 6,51 €

### METER Kabel C-C mit digitaler Anzeige

**N-m 642 schwarz.** Mit wieviel Watt lädt mein Gerät tatsächlich? Endlich haben Sie es im Blick! Ladekabel mit bis zu 100W Kapazität; Datenübertragung bis zu 480 mbps; Stabile, gewobene Nylonummantelung; **Länge:** 1 m; Material: Aluminium, Nylon schwarz; Gewicht: 31 g; Plastikfreie Einzelverpackung; **Werbeanbringung:** auf dem Stecker, 15 x 7 mm (D2, L2). 100% Klimaneutral

	bis 99	ab 100	ab 300	ab 500	ab 1.000
Preis in €	6,92	6,75	6,65	6,58	6,51



KABEL UND LADEGERÄTE

ab  
7,35 €

NEU



ab 20,59 €

### ① SPEED 65W GaN Wallcharger

**N-m 614 weiß.** Sind Sie in Eile? SPEED versorgt Ihre Mobilgeräte oder Ihr Notebook schnell mit ganz viel Energie! Input: AC 110-240V 50/60Hz 1.7A; USB A Output (QC3.0): 5V/3A-9V/3A-12V/2.5A-15V/2A-20V/1.5A (30W max.); USB C Output (PD): 5V/3A-9V/3A-12V/3A-15V/3A-20V/3.25A (65W max.); USB A + USB C: je max. 15W; Material: ABS, weiß; Plastikfreie Einzelverpackung; **Maße:** 98 x 46 x 28 mm; Gewicht ohne Verpackung: 110 g; **Werbeanbringung:** auf dem Körper 40 x 15 mm (D2, UV2).

	bis 99	ab 100	ab 200	ab 300	ab 500
Preis in €	21,99	21,45	21,13	20,91	20,59



ab 21,18 €

### ② POWER CUBE 65 Wandladegerät GAN ACC 65W

**N-m 632 weiß.** Output ohne Ende zum Economy- Preis! Input: AC 100-240V 50/60Hz 1.5A max. USB-A Output (QC3.0): 5V/3A-9V/2A-12V/3A (18W max.); Type-C1 Output: 5V/3A-9V/3A-12V/3A-15V/3A-20V/3.25A (65W max.); Type-C2 Output: 5V/3A-9V/3A-12V/3A-15V/3A-20V/3.25A (65W max.); Type-C1+TypeC2: 45W+20W (65W max); Type-C1+USB-A: 45W+18W; Type-C2+USB-A: 15W; Type-C1+(Type-C2+USB-A): 45W+15W(60W max.); Material: ABS, weiß; **Maße:** 89,7 x 31 x 53,3 mm; Gewicht ohne Verpackung: 110 g; Plastikfreie Einzelverpackung; **Werbeanbringung:** auf dem Körper 35 x 25 mm (D2). 100% klimaneutral

	bis 99	ab 100	ab 200	ab 300	ab 500
Preis in €	22,50	21,95	21,62	21,40	21,18







③

ab  
7,09 €

NEU



④

ab 8,64 €

### ③ Wallcharger PD 20 W QC 3.0

**N-m 568-1 weiß.** Wandladegerät mit 20 W Gesamtleistung (QC 3.0 Quick-charge und PD 20 W). Input: 110 – 240 V. Output USB: 5 V / 4 A, 9 V / 2 A, 12 V / 1,5 A. Output Type C: 5 V / 3,1 9 V/2,22A. Material: ABS. **Maße:** 90 x 90 x 75 mm. Gewicht: 53 g. Einzelverpackung. **Werbeanbringung:** auf kleiner Seitenfläche, 40 x 10 mm (D2); auf großer Seitenfläche, 40 x 20 mm (D2); auf Front, 15 x 10 mm (D2); auf großer Seitenfläche, 50 x 30 mm (UV2).

	bis 99	ab 100	ab 200	ab 300	ab 500
Preis in €	9,17	8,95	8,82	8,73	8,64



ab 7,09 €

### ④ POWER CUBE 20 Wandladegerät GaN AC 20W 18W

**N-m 631 weiß.** Ein Würfel voller Power! Die fortschrittliche GaN- Technologie macht es möglich. Input: AC 110-240V 50/60Hz 0,5A max; USB-A Output (QC3.0): 5V/3A-9V/2A-12V/1,5A (18W max.); Typ-C Output: 5V/3A-9V/2,22A-12V/1,67A (20W max.); Typ-C+USB-A Output: 5V/3A (15W max.); Material: ABS, weiß; **Maße:** 70 x 31,5 x 34,5 mm; Gewicht ohne Verpackung: 44 g; Plastikfreie Einzelverpackung; **Werbeanbringung:** auf dem Körper 18 x 18 mm (D2). 100% Klimaneutral

	bis 99	ab 100	ab 200	ab 300	ab 500
Preis in €	7,53	7,35	7,24	7,17	7,09



# MOBILES LADEN



ab  
16,89 €



## TRAVELER Reiseadapter

**N-m 627 schwarz.** Wohin Sie auch reisen: dieser universelle Reiseadapter stellt fast überall sicher, dass Ihre Geräte die Energie erhalten, die sie benötigen (UK, EU, AUS, US); Input: 100 - 250V, 50/60 Hz, 0,55A max.; Maximale Belastung 1100W bei 110V, 2500W bei 250V; 10A Überlastungssicherung; output USB A (einzeln): 5V/2,4A (max.); output Typ-C (einzeln): 5V/3A (max.); output USB A und Typ-C kombiniert: 5V/2,4A (max.); Material: ABS; **Maße:** 76 x 57 x 54 mm; Gewicht: 147 g; Plastikfreie Einzelverpackung; **Werbeanbringung:** auf der Oberseite, 25 x 25 mm (D2); auf der langen Seite, 25 x 25 mm (D2); auf der Stirnseite, 25 x 25 mm (D2); 100% Klimaneutral

	bis 99	ab 100	ab 200	ab 300	ab 500
Preis in €	17,94	17,50	17,24	17,06	16,89



NEU



ab 12,50 €

## WiFi Smart Socket

**N-m 485-2 weiß.** Mit dieser WiFi-Steckdose können Sie Ihre Leuchten und Geräte jederzeit und überall über die kostenlose App über Ihre mobilen Endgeräte fernsteuern. Mit Energieverbrauchsanzeige in der App; Unterstützt auch Amazon Alexa und Google Home; Input: 90 - 250 V / 50 Hz; Output: 16A / 220 V; Material: ABS weiß; Kunststofffreie Einzelverpackung; **Maße:** 52,5 x 52,5 x 82 mm; Gewicht: 86 g; **Werbeanbringung:** auf dem Körper 30 x 30 mm (D2); auf dem Körper 30 x 30 mm (UV2). 100% Klimaneutral

	bis 99	ab 100	ab 200	ab 300	ab 500
Preis in €	13,27	12,95	12,76	12,63	12,50



# BÜRO



ab 5,45 €

## TIMELESS Taschenrechner

**N-m 638 weiß.** Einfach schick und auf das Nötigste reduziert: endlich wieder ein Klassiker von morgen! Tischrechner mit allen unverzichtbaren Rechenfunktionen. Mit AAA- Batterie im Lieferumfang; Material: ABS, weiß; **Maße:** 157 x 105 x 25 mm; Gewicht: 117 g; Kunststofffreie Einzelverpackung; **Werbeanbringung:** mittig unter dem Display, 50 x 4 mm (D2). 100% Klimaneutral

	bis 99	ab 100	ab 300	ab 500	ab 1.000
Preis in €	5,79	5,65	5,57	5,51	5,45



## BREEZE Tischventilator USB

**N-m 637 weiß / N-m 649 schwarz.** Wo kommt die kühle Brise her? Schaffen Sie sich auf dem Schreibtisch angenehme Überraschungen! Cooler Tischventilator mit drei Windgeschwindigkeiten und USB- Anschluss; Stufenlose Neigungswinkel einstellbar; Material: ABS, weiß; **Maße:** 125 x 125 x 50 mm; Gewicht: 173 g; Kunststofffreie Einzelverpackung; **Werbeanbringung:** auf der Front, Ø 30 mm, (D2); auf dem Rahmen, 50 x 30 mm (D2). 100% Klimaneutral

	bis 99	ab 100	ab 200	ab 300	ab 500
Preis in €	12,10	11,80	11,62	11,50	11,39



# LICHT



ab 20,11 €

## MOOD Mobile Tischleuchte

**N-m 610.** Tauchen Sie Ihre Stimmung in das richtige Licht mit dieser dimmbaren Tischleuchte für drinnen und draußen. 3 Lichtfarben, 4W, 200 Lumen, IP44 spritzwassergeschützt; Batteriekapazität: 3,7V 1800 mAh Batterieladezeit: ca. 2 Stunden; Leuchtdauer: ca. 6 Stunden bei mittlerer Helligkeit; Inklusive 150 cm USB A auf USB C Kabel; Material: Aluminium und ABS, silber; Plastikfreie Einzelverpackung; **Maße:** 380 x Ø 130 mm; Gewicht ohne Verpackung: 520 g; **Werbeanbringung:** auf Sockel 50 x 10 mm (D2).

	bis 99	ab 100	ab 200	ab 300	ab 500
Preis in €	21,47	20,95	20,64	20,43	20,11





NEU

ab  
19,25 €

## FARO Dimmbare Tischleuchte

**N-m 634.** Die Leuchte für jeden Anlass: Der teilbare Mast ermöglicht diskrete oder großzügige Ausleuchtung. 3 Lichtfarben, 3W, 200 Lumen, IP44 spritzwassergeschützt; Batteriekapazität: 3,7V 2600 mAh; Batterieladezeit: ca. 4 Stunden; Leuchtdauer: ca. 30 Stunden (gedimmt), auf kleinster Stufe viel länger; Inklusive Ladekabel; Material: Stahl, Aluminium und PC, warmweiß; Plastikfreie Einzelverpackung; **Maße:** 290 (bzw. 380) x Ø 100 mm; Gewicht ohne Verpackung: 615 g; **Werbeanbringung:** auf dem Fußl 50 x 25 mm (D2); auf dem Schirm 20 x 50 mm hochkant (D2, L2). 100% Klimaneutral

	bis 99	ab 100	ab 200	ab 300	ab 500
Preis in €	20,45	19,95	19,65	19,45	19,25



Industriepreise zzgl. MwSt. und Fracht

LICHT

25

NEU



ab 5,26 €

### MULTI Funktionsleuchte

**N-m 623 schwarz.** So viele Möglichkeiten! MULTI vereint alle guten Eigenschaften einer Taschenleuchte auf kleinstem Raum; einen starken Magneten auf dem drehbaren Clip; Punktlicht (XPE) und gute Flächenausleuchtung (COB, seitlich); 4 Lichtmodi: Punktlicht, hell, mittel, Blinklicht; Batterie 400mAh, aufladbar über Typ C Kabel; Material: Aluminium, Polycarbonat, ABS; **Maße:** 108 x 27 x Ø 21 mm; Gewicht ohne Verpackung: 45g; Plastikfreie Einzelverpackung; **Werbeanbringung:** auf dem Körper 40 x 5 mm (D2, L2); auf dem Körper 40 x 15 mm (3DL2); auf dem Magnetclip 7 x 30 mm (D2); 100% Klimaneutral

	bis 99	ab 100	ab 200	ab 500	ab 1.000
Preis in €	5,59	5,45	5,37	5,31	5,26



ab 6,67 €

### Wiederaufladbare Taschenleuchte

**N-m 554 schwarz.** Ökologisch dank Wiederaufladbarkeit der 1.200 mAh Batterie per USB-Stecker. Leistung: 3 W. Lumen: 300. 3 Lichtmodi. Material: Aluminium. **Maße:** 112 x Ø 27 mm. Gewicht: 111 g. Einzelverpackung. **Werbeanbringung inkl. Handling:** auf dem Schaft 20 x 8 mm (L2H, D2H), 3D-Gravur auf dem Schaft 25 x 17 mm (3DLH3), auf der Drehkappe Ø 25 mm (L2H).

	bis 99	ab 100	ab 200	ab 300	ab 500
Preis in €	7,12	6,95	6,85	6,78	6,67



ab 13,39 €

### CREE® XHP 50 Taschenleuchte 1000 Lumen

**N-m 597 schwarz.** Hell, heller,... 1000 Lumen! Sehr lichtstarke Taschenleuchte mit mehreren Modi, Zoomfunktion, Ladestandanzeige und 2.000 mAh Li-Ion-Akku, der per Type C Anschluss geladen wird. Material: Aluminium. **Maße:** 156 x Ø 40 mm. Gewicht ohne Verpackung: 189 g. Plastikfreie Einzelverpackung. **Werbeanbringung:** auf dem Körper, 7 x 30 mm /D2, L2).

	bis 99	ab 100	ab 200	ab 300	ab 500
Preis in €	14,30	13,95	13,74	13,60	13,39



ab 10,32 €

### Multifunktions-COB CREE® Taschenlampe

**N-m 466-1 schwarz.** 5 Modi (3 Leuchtstärken, Blinklicht und SOS) und Zoom-Funktion, 3 COB-Modi (2 Helligkeiten, rotes Blinken). Mit Magnet. Farblich individualisierbar mit mitgelieferten Ringen (rot, blau, grün, grau und orange). Leistung: 3 W. Lumen: COB: 280. CREE®: 300. Material: Aluminium schwarz, mit Trageschleife. Inkl. Batterie: 3 x AAA. **Maße:** 147 x 28 mm. Gewicht: 157 g. Einzelverpackung. **Werbeanbringung:** auf Körper, 15 x 10 mm (L2 / D2); 3D-Gravur, max. 51 mm breit (3DL3).

	bis 99	ab 100	ab 200	ab 300	ab 500
Preis in €	11,02	10,75	10,59	10,48	10,32





NEU

ab  
11,53 €

## BEAM Taschenlampe 1000 Lumen

**N-m 635 schwarz.** Mit BEAM lehren Sie dem Dunkel das Fürchten! 1000 Lumen, schnörkellos und einfach schön! Mit kraftvoller XHP 70 LED und praktischer COB- Leuchte an der Seite; Wiederaufladbare Li-Ion Batterie mit 1500mAh; Zoomfunktion und vier Lichtmodi; IP44 Spritzwasserschutz; Mit Type-C Ladekabel; Material: Aluminium; **Maße:** 133 (bzw. 151) x Ø 41 (bzw. 28) mm; Gewicht: 141 g; Kunststofffreie Einzelverpackung; **Werbeanbringung:** auf Schaft, 20 x 50 mm, (L2, D2). 100% Klimaneutral

	bis 99	ab 100	ab 200	ab 300	ab 500
Preis in €	12,25	11,95	11,77	11,65	11,53





ab 3,79 €

### FACTORY COB-LED-Leuchte

**N-m 180-1 schwarz.** COB-LED-Arbeitsleuchte. Schwarzer Körper mit Magnet und Clip. Lumen LED (Kopf): 20 / 1 W. Lumen COB (Seite): 120. Material: Gummi. Inkl. Batterie: 3 x AAA. **Maße:** 165 x Ø 24 mm. Gewicht: 78 g. Geschenkbox. **Werbeanbringung:** auf Griff auf Aussparung, 20 x 5 mm; 1c weiß oder silber (D2).

	bis 99	ab 100	ab 300	ab 500	ab 1.000
Preis in €	4,05	3,95	3,89	3,85	3,79

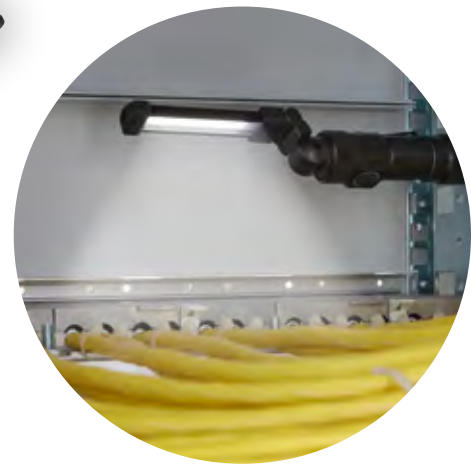


ab 3,99 €

### OH! Arbeitsleuchte

**N-m 608 schwarz.** Flutlicht für die Hosentasche! OH! überrascht mit vielen unerwarteten Details: einem starken Magnet auf der Rückseite, einem verstellbaren Ständer, Karabiner und Kapselheber 4 Lichtmodi: sehr hell, hell, mittel, Blinklicht; Batterie 500 mAh, aufladbar über Typ C Kabel; Material: Aluminium, Polycarbonat, ABS, Silikon; **Maße:** 72 x 46 x 21 mm. Gewicht ohne Verpackung: 46g. Plastikfreie Einzelverpackung. **Werbeanbringung:** auf dem Körper 35 x 8 mm (L2). **100% Klimaneutral**

	bis 99	ab 100	ab 300	ab 500	ab 1.000
Preis in €	4,25	4,15	4,09	4,05	3,99



ab 10,51 €

### COB- + SMD-Arbeitsleuchte

**N-m 494 schwarz.** COB- und SMD-Arbeitsleuchte aus Aluminium mit überraschenden Fähigkeiten: schwenkbarer Leuchtenkopf, per USB aufladbare Batterie (400 mAh), Magnet, Clip. Licht vorne: SMD LED (20 Lumen). Licht seitlich: COB (150 Lumen, halbe Leuchtstärke / 300 Lumen, volle Leuchtstärke). Abdeckung hinten mit Magnet, USB-Lademöglichkeit darunter. 5 Modi: COB hell weiß / COB halbe Leuchtstärke / SMD an / COB rot an / rot blinkend. Material: Aluminium / ABS. **Maße:** 97 / 194 (gefaltet / ausgestreckt) x Ø 26 mm. Gewicht: 76 g. Einzelverpackung. **Werbeanbringung:** auf ausklappbarem Arbeitslicht, 40 x 10 mm (L2 / D2); auf Schaft 1c, 15 x 8 mm (L2 / D2); 3D-Gravur, max. 19 mm breit (3DL3).

	bis 99	ab 100	ab 200	ab 300	ab 500
Preis in €	11,22	10,95	10,79	10,68	10,51







ab 7,00 €

## NIMBUS Kopfleuchte mit Bewegungssensor

**N-m 606 schwarz.** Damit haben Sie alles im Blick und immer die Hände frei! Kopfleuchte mit Stirn- und Punktleuchte und Sensorbedienung. Angenehm zu tragen per Kopfweitenregelung XPE und COB LED, max. 350 lm; Jeweils 2 Leuchtstufen + Blinklicht; Batterie: Li-Polymer, 3.7V/1.200 mAh; IPX4 Sprühwasserschutz; Material: Silikon, Polyester, ABS; **Maße:** H 35 mm, B 285 mm (Silikonband). Gewicht ohne Verpackung: 71 g; Plastikfreie Einzelverpackung. **Werbeanbringung:** auf dem Körper 30 x 18 mm (D4) (Beflammen vor und danach) 1c weiß oder silber. Andere Farben auf Anfrage.

	bis 99	ab 100	ab 300	ab 500	ab 1.000
Preis in €	7,43	7,25	7,14	7,07	7,00



# UHR



## VEREDLUNGSMÖGLICHKEITEN



Auf dem Aluminiumrahmen



Komplett individualisiertes Zifferblatt (Per Direktimport, siehe Seiten 4 und 5)



Bedrucktes Zifferblatt (Per Direktimport, siehe Seiten 4 und 5)



Druck hinter Glas



Lasergravur auf Zifferblatt durch die Glasscheibe hindurch

ab 22,99 €

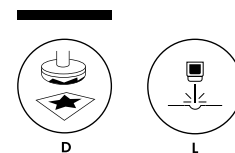
## Funk-Wanduhr Ø 30 cm

**N-m 870 silber / weiß.** Mit Thermometer und Hygrometer. Inkl. Batterie: 1 x AA. Material: Aluminium / ABS. **Maße:** 40 x Ø 300 mm. Gewicht: 376 g. Einzelverpackung. **Werbeanbringung:** auf dem Metallrand, 50 x 10 mm (L2/D2); Digitaldruck hinter dem Glas, ca. 50 x 30 mm (UV4); Digitaldruck hinter dem Glas, ca. 70-80mm (UV5); Gravur durch das Glas auf das Zifferblatt (L4).

	bis 99	ab 100	ab 200	ab 300	ab 500
Preis in €	24,55	23,95	23,59	23,35	22,99



# WERKZEUG



ab 12,21 €

## DIY 1 Werkzeugset Aluminiumgehäuse

**N-m 643 silber.** Mach' es selbst! Mit dem Universalschraubset voller innerer Werte. Aluminium Push- Behälter mit griffigem Ratschenschrauber und acht darin verwahrten Bits: Sechskant H4 und H5; Torx T20H und T25H; Kreuzschlitz PH1 und PH2; Schlitz SL3.0 und SL6.0; Zusätzlich Innensechskantadapter für 4 mm Feinwerkzeugbits und Adapter für 1/4" Vierkant auf Sechskant; **Maße:** 36,5 x 36,5 x 158 mm; Material: Aluminium, ABS, Stahl; Gewicht: 241 g; Plastikfreie Einzelverpackung; **Werbeanbringung:** auf der Aluminiumhülle, 20 x 50 mm (D2, L2). 100% Klimaneutral

ab 12,21 €

NEU

	bis 99	ab 100	ab 200	ab 300	ab 500
Preis in €	12,97	12,65	12,46	12,33	12,21



## DIY 2 Werkzeugset Kunststoffgehäuse

**N-m 644 schwarz.** Gehen Sie den Dingen gerne auf den Grund und schauen Sie hinter die Fassade? Dieses Universalschraubset mit Feinwerkzeugschraubenaufsätzen macht's möglich! Kunststoffbox mit Schiebe- deckel; Präzisionsschraubendreheraufnahme mit drehbarer Endkappe und 24 Bits; **Maße:** 70 x 158 x 17 mm; Material: Aluminium, ABS, Stahl; Gewicht: 241 g; Plastikfreie Einzelverpackung; **Werbeanbringung:** auf der Außenhülle, 50 x 30 mm (D2); auf der Außenhülle, 70 x 40 mm (D3). 100% Klimaneutral

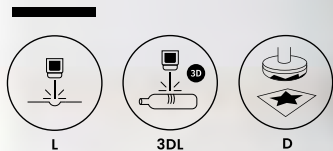
	bis 99	ab 100	ab 300	ab 500	ab 1.000
Preis in €	3,02	2,95	2,91	2,88	2,85



NEU

ab 2,85€

# FLASCHEN & BECHER



ab 16,27 €

## BOB 1.200 ml Vakuumflasche

**N-m 612.** Ein starker Typ! Vakuumflasche mit 1200 ml Inhalt. Für Baumeisterinnen und Baumeister und alle die es werden wollen. Mit Schraubdeckel als Trinkbecher und stabilem Klappgriff. Material: Edelstahl und ABS, silber. Plastikfreie Einzelverpackung. **Maße:** 313 x Ø 100 mm. Gewicht ohne Verpackung: 816 g. **Werbeanbringung:** auf dem Körper 20 x 50 mm (D2,L2); auf dem Körper 60 x 70 mm (3DL3); auf dem Deckel Ø 50mm (D2,L2).

	bis 99	ab 100	ab 200	ab 300	ab 500
Preis in €	17,37	16,95	16,70	16,53	16,27





ab 2,73 €

### CLEAR 600 ml RPET

**N-m 616.** Eine klare Sache: Nachhaltigkeit muss nicht teuer sein! Flasche aus recyceltem PET mit Edelstahlverschluss. Volumen: 600 ml; Material: rPET, PP und Silikon; Plastikfreie Einzelverpackung. **Maße:** 210 x Ø 72 mm; Gewicht ohne Verpackung: 88 g; **Werbeanbringung:** auf dem Körper 20 x 50 mm (D2); auf dem Deckel Ø 30 mm (L2).

	bis 99	ab 100	ab 300	ab 500	ab 1.000
Preis in €	2,91	2,84	2,80	2,77	2,73



ab 1,74 €

### EASY Doppelwandiger Trinkbecher, RPP

**N-m 646B schwarz / N-m 646W weiß.** EASY ist leicht, formschön und nahezu unendlich wiederverwendbar. Durch die doppelte Wand bleibt die Wärme, wo sie hingehört: im Getränk! Mit Schraubdeckel und Trinköffnung; Volumen 300 ml; **Maße:** Ø 93 mm, Höhe 125 mm; Material: PP weiß, Silikon; Gewicht: 94 g; Plastikfreie Einzelverpackung; **Werbeanbringung:** auf dem Körper, 25 x 30 mm (D2). 100% Klimaneutral

	bis 99	ab 100	ab 300	ab 500	ab 1.000
Preis in €	1,85	1,80	1,77	1,76	1,74





ab 7,20 €

### ① Vakuum-Flasche

**N-m 384-1 grau / N-m 583-1 mattweiß pulverbeschichtet.** Hält Getränke 8 – 12 Stunden heiß oder kalt. Doppelwandig mit Vakuum. Inhalt: 500 ml. Material: Edelstahl, ABS, Silikon. **Maße:** 262 x Ø 74 mm (N-m 583) / 265 x Ø 71 mm (N-m 384-1). Gewicht: 283 g. Einzelverpackung. **Werbeanbringung:** auf den Körper 50 x 70 mm; 3D-Lasergravur (3DL3); auf den Körper 20 x 40 mm hochkant (L2); auf den Körper 25 x 40 mm hochkant (D2, UV2); auf den Deckel Ø 15 mm (L2, D2); UV Runddruck bis zu Höhe 110 mm (UVR).

	bis 99	ab 100	ab 300	ab 500	ab 1.000
N-m 384-1					
Preis in €	7,69	7,50	7,39	7,31	7,20
N-m 583-1					
Preis in €	7,69	7,50	7,39	7,31	7,20



ab 11,90 €

### ② GRIP Vakuum-Flasche

**N-m 581 schwarz / N-m 582 weiß.** Strapazierfähig mit gutem Halt in der Hand dank Strukturlack-Pulverbeschichtung. Gute Isolierung: hält Getränke 8 – 12 Stunden heiß oder kalt. Inhalt: 550 ml. Material: Edelstahl, ABS, Silikon. **Maße:** 224 x Ø 74 mm. Gewicht: 284 g. Einzelverpackung. **Werbeanbringung:** auf Körper 50 x 50 mm 3D-Lasergravur (3DL4), 20 x 40 mm hochkant (D2, L3); auf Deckel 20 x 20 mm (L2, D2); UVR bis zu Höhe von 110 mm.

	bis 99	ab 100	ab 200	ab 300	ab 500
Preis in €	12,71	12,40	12,21	12,09	11,90





ab 9,55 €

③ POP Vakuumflasche 750 ml

**N-m 590 schwarz / N-m 591 weiß.** Die elegante Hülle für Ihren Lieblingsteil! Inhalt: 750 ml. Material: Edelstahl, PP, PET, Silikon. **Maße:** 270 x Ø 72 mm. Gewicht ohne Verpackung: 344 g. Plastikfreie Einzelverpackung.

**Werbeanbringung:** auf dem Körper, 25 x 40 (D2); auf dem Körper, 20 x 40 mm (L2, UV2); auf dem Körper, 50 x 70 mm; 3D Lasergravur (L3, 3DL4); Rundumdruck auf Anfrage (UVR).

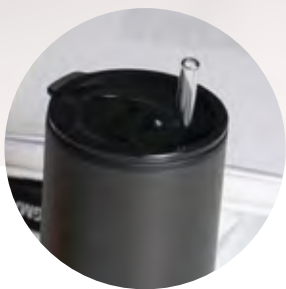
<b>N-m 590</b>	<b>bis 99</b>	<b>ab 100</b>	<b>ab 200</b>	<b>ab 300</b>	<b>ab 500</b>
Preis in €	10,20	9,95	9,80	9,70	9,55
<b>N-m 591</b>	<b>bis 99</b>	<b>ab 100</b>	<b>ab 200</b>	<b>ab 300</b>	<b>ab 500</b>
Preis in €	10,20	9,95	9,80	9,70	9,55





ab  
5,74 €

NEU



### RICKY Trinkbecher 450 ml

**N-m 647 Edelstahl, partiell schwarz lackiert.** Großer Inhalt, kleiner Preis: ein wirklich guter Typ! Doppelwandiger Trinkbecher für Heiß- oder Kaltgetränke; Inhalt: 450 ml; Material: Edelstahl außen, Kunststoff schwarz innen, Deckel rauchgrau transparent mit Schiebeöffnung (auch für Trinkhalme); **Maße:** 176 x Ø 80 mm; Gewicht: 203 g; Kunststofffreie Einzelverpackung; **Werbeanbringung:** auf dem Körper, 50 x 50 mm (3DL4); auf dem Körper, 20 x 40 mm hochkant (D2, L3). 100% Klimaneutral

	bis 99	ab 100	ab 300	ab 500	ab 1.000
Preis in €	6,10	5,95	5,86	5,80	5,74





NEU

ab  
18,29 €



## THEO Isolierkanne 1L mit Glaskolben

**N-m 639 schwarz.** Zurück zu den großen Innovationen: die Thermoskanne mit verspiegeltem Glaskolben wurde vor über 130 Jahren erfunden und ist noch heute in der Isolierleistung jeder Edelstahlflasche weit überlegen. Wir haben eine besonders formschöne für Sie gefunden; Volumen 1000 ml; Schraubdeckel mit Druckknopf für komfortables Ausgießen; Material: ABS, schwarz matt mit verspiegeltem Glaskolben als Isolierbehälter; **Maße:** Ø 122 mm, Höhe 245 mm; Gewicht: 837 g; Kunststofffreie Einzelverpackung; **Werbeanbringung:** auf dem Körper, 50 x 30 mm (D2); auf dem Körper, 70 x 30 mm (D3). 100% Klimaneutral

	bis 99	ab 100	ab 200	ab 300	ab 500
Preis in €	19,42	18,95	18,67	18,48	18,29





ab 10,51 €

### PUSH Thermobecher mit Druckverschluss

**N-m 556 silber / schwarz.** Geradliniger, funktioneller Thermobecher mit Druckverschlussdeckel. Inhalt: 300 ml. Material: Edelstahl, ABS. **Maße:** 165 x Ø 68 mm. Gewicht: 237 g. Einzelverpackung. **Werbeanbringung:** auf Körper, 17 x 70 mm (L2); 3D-Gravur, max. 50 x 70 mm (3DL3); auf Körper, 25 x 50 mm (D2); auf Unterteil, vollflächig (UVR).

	bis 99	ab 100	ab 200	ab 300	ab 500
Preis in €	11,22	10,95	10,79	10,68	10,51



ab 10,08 €

### Kaffeebecher

**N-m 522 schwarz / N-m 523 weiß.** Für Heiß- und Kaltgetränke. Geradlinig und modern mit strapazierfähiger Struktur-Pulverbeschichtung. Inhalt: 350 ml. Material: Edelstahl, doppelwandig, pulverbeschichtet, Deckel: Kunststoff. **Maße:** 143 x Ø 74 mm. Gewicht: 220 g. Einzelverpackung. **Werbeanbringung:** seitlich auf Deckel, 20 x 25 mm (D2); auf Flaschenkorpus, 30 x 60 mm (D2); hochkant auf Flaschenkorpus, 12 x 60 mm (L2); Rundgravur auf Anfrage (LR); 3D-Gravur, max. 55 x 60 mm (3DL4); UV-Runddruck (UVR).

	bis 99	ab 100	ab 200	ab 300	ab 500
Preis in €	10,76	10,50	10,34	10,24	10,08



ab 9,07 €

### Umweltfreundliche Flasche ECO B1 mit Silikonhülle und Bambusverschluss

**N-m 558 schwarz / Bambus.** Inhalt: 500 ml. Material: Glas, Silikon, Bambus. **Maße:** 218 x Ø 69 mm. Gewicht: 346 g. Geschenkbox. **Werbeanbringung:** auf Holzdeckel, Ø 35 mm (L4); auf Silikonmanschette, 20 x 40 mm (L3 + HDL1); auf Deckel Box seitlich, 20 x 40 mm (D2); auf Box seitlich, 20 x 60 mm (D2).

	bis 99	ab 100	ab 200	ab 300	ab 500
Preis in €	9,69	9,45	9,31	9,21	9,07



ab 6,96 €

### AQUA Sportflasche Tritan Frost

**N-m 588.** Genug Trinken ist lebenswichtig! Inhalt: 900 ml. Mit Klappdeckel, Obstsieb, Henkel und Mundstück. Material: Tritan (BPA- frei), PP, Silikon. **Maße:** 256 x Ø 79 mm. Gewicht ohne Verpackung: 150 g. Plastikfreie Einzelverpackung. **Werbeanbringung:** auf dem Klappdeckel 25 x 10 mm (D2+HDL1); auf der Flasche, 20 x 50 mm (D2).

	bis 99	ab 100	ab 300	ab 500	ab 1.000
Preis in €	7,43	7,25	7,14	7,07	6,96





Glas-Trinkhalm in Großpackungen, 10er-Set, 6er-Set, 4er-Set und 2er-Set erhältlich.

Größte Farbauswahl – jede Pantonefarbe ist möglich.



# FÜR JEDEN ANLASS DER PASSENDE GLASTRINKHALM

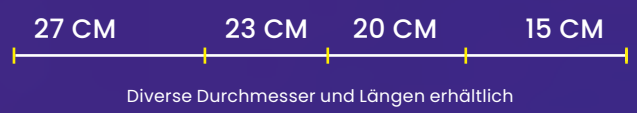
**Verschiedene Mengenooptionen:** Von Einzelverpackungen für den individuellen Gebrauch bis zu Großpackungen für Veranstaltungen und Gastronomie.

**Diverse Durchmesser und Längen:** Finden Sie den idealen Glastrinkhalm für jedes Getränk und Anlass.

**Made in Germany:** Vertrauen Sie auf Qualität mit unserem „Made in Germany“-Versprechen.

**Schnelle Reaktionszeit:** Kontaktieren Sie uns und profitieren Sie von unserer effizienten .Bearbeitung. Ihre direkte Leitung zu Ihrer Lösung: [directimport@nestler-matho.de](mailto:directimport@nestler-matho.de)

**Einzigartige Verpackungslösungen nach Ihren Wünschen**  
Von Wachspapier über Filz bis hin zu Recyclingpapier, alles ist möglich!



Logo oder Werbebotschaft als Lasergravur oder lebensmittelechter Druck.



ab 2,27 €

## 2er, 4er und 6er Sets Glastrinkhalm-Set + Bürste

**N-m 589 und N-m 589-2 und N-m 589-4.** Umweltschutz beginnt im Kleinen! Recyclebare Trinkhalme, spülmaschinengeeignet, lebensmittelecht und geschmacksneutral. Material: getempertes Glas (BPA- und bleifrei), verzinkter Stahl, Nylon. **Maße (Halm):** 200 x Ø 8 mm. Gewicht (Set) ohne Verpackung: 50g bzw. 74g. Plastikfreie Einzelverpackung. **Werbeanbringung:** Auf den Trinkhalmen, 5 x 40 mm, (L6-4 für 4er-Set; L6 für 6er-Set). Ab 50 Sets (200 bzw. 300 Halme). Lieferung ohne Dekoration und Inhalt.

N-m 589	bis 99	ab 100	ab 300	ab 500	ab 1.000
Preis in €	3,74	3,65	3,60	3,56	3,52
N-m 589-2	bis 99	ab 100	ab 300	ab 500	ab 1.000
Preis in €	2,40	2,35	2,31	2,29	2,27
N-m 589-4	bis 99	ab 100	ab 300	ab 500	ab 1.000
Preis in €	2,82	2,75	2,71	2,68	2,65



**Glas-Trinkhalme in 6er-Set, 4er-Set und 2er-Set erhältlich**





ab 2,27 €

## Trinkhalme Schwarz-Rot-Gold oder Bunt, 20cm Ø 8mm

**N-m 589C und N-m 589-2C und N-m 589-4C.** „Bunt ist meine Lieblingsfarbe“ sagte Walter Gropius. Diese Trinkhalme hätten auch ihn begeistert. Und nicht nur wegen der Farben. Auch wegen ihrer Nachhaltigkeit und Langlebigkeit. Die Halme sind 100 % recycelbar, patentiert lebensmittelecht beschichtet, BPA- und bleifrei, spülmaschinengeeignet, geschmacksneutral und für Heiß- oder Kaltgetränke gleichermaßen geeignet. Ab 10.000 Stück (= 2.500 Sets) in jeder Nationalfarbe, Farbkombination oder Ihrem Wunschfarbton erhältlich! **Oder in Standardfarben ab Lager. Sprechen Sie uns an, wir senden Ihnen ein Farbkarte!** Material: Getempertes Glas, verzinkter Stahl (Bürste), Nylon (Bürstenbesatz); Verpackung: Plastikfreie Einzelverpackung; **Maße eines Trinkhalms:** L 200 x Ø 8 mm; Gewicht ohne Verpackung: 50 g bzw. 74 g; **Werbeanbringung:** auf den Trinkhalmen, 5 x 40 mm, (L6-4 für 4er-Set; L6 für 6er-Set). Ab 50 Sets.

N-m 589C	ab 1	ab 100	ab 300	ab 500	ab 1.000
Preis in €	6,92	6,75	6,65	6,58	6,51
N-m 589-2C	ab 1	ab 100	ab 300	ab 500	ab 1.000
Preis in €	2,41	2,35	2,31	2,29	2,27
N-m 589-4C	ab 1	ab 100	ab 300	ab 500	ab 1.000
Preis in €	5,02	4,90	4,83	4,78	4,73



Glas-Trinkhalme in 6er- und 4er-Set erhältlich





① ab 8,45 €

② ab 9,46 €

### ① ECO STEEL S Lunchbox

**N-m 585 Edelstahl / Bambus.** Ökologische Edelstahl-Lunchbox mit Bambusdeckel und elastischem Halteband. Spülmaschineneignet (mit Ausnahme des Deckels). Material: Edelstahl, Bambus, Acryl. **Maße:** 167 x 128 x 62 mm. Gewicht: 274 g. Volumen: 1000 ml. Einzelverpackung. **Werbeanbringung:** auf Deckel, 50 x 30 mm (L4); auf Deckel 70 x 50 mm (L5); auf Körper, 30 x 30 mm (L4 / D3 + HDLI). (Bei D3: HDLI für Einbrennen der Farbe auf dem Edelstahl).

	bis 99	ab 100	ab 200	ab 300	ab 500
Preis in €	9,02	8,80	8,67	8,58	8,45



### ② ECO STEEL L Lunchbox

**N-m 584 Edelstahl / Bambus.** Ökologische Edelstahl-Lunchbox mit Bambusdeckel und elastischem Halteband. Spülmaschineneignet (mit Ausnahme des Deckels). Material: Edelstahl, Bambus, Acryl. **Maße:** 183 x 143 x 67 mm. Gewicht: 354 g. Volumen: 1350 ml. Einzelverpackung. **Werbeanbringung:** auf Deckel, 50 x 30 mm (L4); auf Deckel 70 x 50 mm (L5); auf Körper, 30 x 30 mm (L4 / D3 + HDLI). (Bei D3: HDLI für Einbrennen der Farbe auf dem Edelstahl).

	bis 99	ab 100	ab 200	ab 300	ab 500
Preis in €	10,10	9,85	9,70	9,60	9,46



ab 13,68 €

### Edelstahl- Lunchbox 1,2l

**N-m 604.** Eine für Puristen und echte Umweltschützer! 1.200 ml Inhalt, umhüllt von 100 % Edelstahl. Mit Dichtgummi im Deckel. Material: Edelstahl S304, Silikon. **Maße:** 195 x 146 x 65 mm. Gewicht ohne Verpackung: 314 g. Plastikfreie Einzelverpackung. **Werbeanbringung:** auf dem Deckel 40 x 20 mm (D2, L2); auf dem Deckel 50 x 30 mm (D3, L3); seitlich auf dem Körper 40 x 20 mm (D2, L2); seitlich auf dem Körper 60 x 20 mm (D3, L3). (Bei D2+D3: HDLI für Einbrennen der Farbe auf dem Edelstahl).

	bis 99	ab 100	ab 200	ab 300	ab 500
Preis in €	14,61	14,25	14,04	13,89	13,68



③ ab 7,63 €

④ ab 9,55 €

### ③ ECO GLASS S Lunchbox

**N-m 586 Glas / Bambus.** Nachhaltige Aufbewahrungsbox für Lebensmittel. Volumen: 640 ml. Hochtemperaturbeständiges Borosilikatglas (bis 560 °C), Naturbelassener Bambusdeckel mit Silikonlippe. Schwarzes Halteband. Material: Borosilikatglas, Bambus, Silikon, Acryl. **Maße:** 173 x 127 x 59 mm. Gewicht: 573 g. Einzelverpackung. **Werbeanbringung:** auf Deckel, 50 x 30 mm (L4), auf Deckel 70 x 50 mm (L5); auf Körper, 30 x 25 mm (D3 + HDLI). (Bei D3: HDLI für Einbrennen der Farbe auf dem Edelstahl).

	bis 99	ab 100	ab 200	ab 300	ab 500
Preis in €	8,15	7,95	7,83	7,75	7,63



### ④ ECO GLASS L Lunchbox

**N-m 587 Glas / Bambus.** Nachhaltige Aufbewahrungsbox für Lebensmittel. Volumen: 1050 ml. Hochtemperaturbeständiges Borosilikatglas (bis 560 °C), Naturbelassener Bambusdeckel mit Silikonlippe. Schwarzes Halteband. Material: Borosilikatglas, Bambus, Silikon, Acryl. **Maße:** 200 x 150 x 69 mm. Gewicht: 833 g. Einzelverpackung. **Werbeanbringung:** auf Deckel, 50 x 30 mm (L4); auf Deckel 70 x 50 mm (L5); auf Körper, 30 x 25 mm (D3 + HDLI). (Bei D3: HDLI für Einbrennen der Farbe auf dem Edelstahl).

	bis 99	ab 100	ab 200	ab 300	ab 500
Preis in €	10,20	9,95	9,80	9,70	9,55



# LUNCHBOXEN



ab  
11,47 €

## ECO VAC auslaufsicherer Container

**N-m 592.** Dicht mit einem Daumendruck. Inhalt: 1000 ml. Mit flexiblem Deckel und Silikondichtungen. Material: Edelstahl, PP, Silikon. **Maße:** 189 x 116 x 78 mm. Gewicht ohne Verpackung: 237 g. Plastikfreie Einzelverpackung. **Werbeanbringung:** seitlich, 40 x 30 mm (D2+HDL1/L2); auf dem Deckel, 40 x 30 (D2); (Bei D2: HDL1 für Einbrennen der Farbe auf dem Edelstahl). Lieferung ohne Dekoration.

	bis 99	ab 100	ab 200	ab 300	ab 500
Preis in €	12,25	11,95	11,77	11,65	11,47



ab 13,39 €

## WAVE Mikrowellenfähige Edelstahlbox

**N-m 615.** Edelstahl in der Mikrowelle? Geht das? Ja! WAVE vereint alle Vorteile: hält frisch, ist auslaufsicher, mikrowellentauglich und spülmaschinenfest. Volumen: 1250 ml. Material: Edelstahl, PP und Glas Plastikfreie Einzelverpackung. **Maße:** 212 x 165 x 79 mm; Gewicht ohne Verpackung: 371 g. **Werbeanbringung:** auf Körper 40 x 30 mm (D2,L2).

	bis 99	ab 100	ab 200	ab 300	ab 500
Preis in €	14,30	13,95	13,74	13,60	13,39





Das abgebildete Produkt könnte vom Original in Form und Farbe leicht abweichen.

## DUO Quadratische Doppel- Lunchbox

**N-m 611 grau.** Pausenmenü statt Pausenbrot! Industriedesign statt Wegwerfhülle! Lunchbox mit auslaufsicherem Deckel; als Einzel- oder Doppellunchbox verwendbar. Mikrowellentauglich und spülmaschinengeeignet. Material: PP, PS und Silikon, weiß und grau. Plastikfreie Einzelverpackung. **Maße:** 140 x 140 x 115 mm. Gewicht ohne Verpackung: 381 g. **Werbeanbringung:** seitlich auf dem Körper 50 x 20 mm (D2).

	bis 99	ab 100	ab 300	ab 500	ab 1.000
Preis in €	8,46	8,25	8,13	8,04	7,92





ab  
4,58 €

NEU



## SNACK Lunchbox PP mit Löffelfach

**N-m 645 grau.** Nur ein Pausenbrot ist doch langweilig... Auslaufsichere Lunchbox mit Inneneinteilung und Aufbewahrungsfach für den Göffel; Volumen 1300 ml; **Maße:** 190 x 140 x 80 mm; Material: PP, PC, Silikon; Gewicht: 177 g; Plastikfreie Einzelverpackung; **Werbeanbringung:** auf der Stirnseite, 50 x 30 mm (D2); auf der langen Seite, 50 x 30 mm (D2); auf dem Deckel, 50 x 30 mm (D2); auf dem Göffelfach, 15 x 50 mm (D2). 100% Klimaneutral

	bis 99	ab 100	ab 300	ab 500	ab 1.000
Preis in €	4,87	4,75	4,68	4,63	4,58





ab 12,98 €

## Nachhaltige Lunchbox ECO L3 mit Bambusdeckel

**N-m 564 naturweiß / Bambus.** 100 % ökologisch, mit Bambusdeckel und fest integriertem Elastikband. Material: 100 % PLA (Dose), Bambus (Deckel). **Maße:** 82 x 200 x 120 mm. Gewicht: 486 g. Einzelverpackung. **Werbeanbringung:** auf Deckel, 50 x 30 mm (L4), 70 x 50 mm (L5); auf Box Längsseite, 50 x 30 mm (D2); auf Box Stirnseite, 30 x 30 mm (D2). Lieferung ohne Dekoration.

	bis 99	ab 100	ab 200	ab 300	ab 500
Preis in €	13,79	13,45	13,25	13,11	12,98



ab 5,71 €

## Umweltfreundliche Doppel-Lunchbox ECO L1 mit Bambusdeckel und Besteck

**N-m 561 grau / Bambus.** Mit Elastikband und Besteckset. Material: 100 % PP (Dosen und Deckel), Bambus (Brettchen). **Maße:** 180 x 105 x 92 mm. Gewicht: 408 g. Einzelverpackung. **Werbeanbringung:** auf Deckel, 50 x 30 mm (L4), 70 x 50 mm (L5); auf Seitenfläche, 50 x 30 mm (D2, UV3).

	bis 99	ab 100	ab 200	ab 500	ab 1.000
Preis in €	6,10	5,95	5,86	5,80	5,71



ab 3,79 €

## Nachhaltige Lunchbox ECO L2

**N-m 562 grau / natur.** Praktische, nachhaltige Lunchbox mit Elastikband für sicheren Sitz des Deckels und Verriegelungsclip, der auch als **Telefonständer** dient. Material: 100 % PP **Maße:** 190 x 118 x 63 mm. Volumen: 1000 ml. Gewicht: 200 g. Einzelverpackung. **Werbeanbringung:** auf Deckel, 50 x 45 mm (D2/UV-Digitaldruck auf Anfrage); auf lange Seite Box, 50 x 30 mm (D2, UV3); auf kurze Seite Box, 40 x 30 mm (D2).

	bis 99	ab 100	ab 200	ab 500	ab 1.000
Preis in €	4,05	3,95	3,89	3,85	3,79



# FREIZEIT & LIFESTYLE



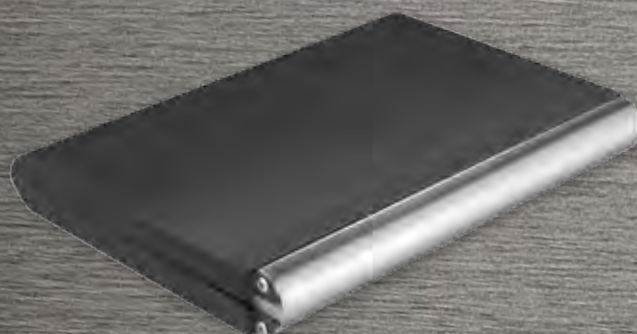
ab 33,55 €

## SOLID BBQ

N-m 605. SOLID. Ein Statement. Einfach schön grillen!

Ultraflach und ultraschnell aufgebaut. Material: Edelstahl, Walzstahl, verchromter Stahl. **Maße:** 362 x 259 x 45 mm (geschlossen); 350 x 240 x 390 mm (geöffnet); 230 x 345 mm (Grillfläche); Gewicht ohne Verpackung: 3454 g. Einzelverpackung. **Werbeanbringung:** auf dem Körper 50 x 30 mm (D2); auf dem Körper 70 x 40 mm (D3).

	bis 99	ab 100	ab 200	ab 300	ab 500
Preis in €	34,95	34,95	34,43	34,08	33,55





ab 29,71 €

## HOT Wireless Grillthermometer mit App

**N-m 594.** Sie widmen sich lieber Ihren Gästen? Das Grillthermometer übernimmt Ihren Dienst und informiert Sie zuverlässig. App „ToGrill“ mit umfangreichem Menü. Sendeeinheit mit Batterie (CR2032 im Lieferumfang) Material: Edelstahl, ABS. Plastikfreie Einzelverpackung. **Maße:** 777 mm (Kabellänge), 34 x 34 x 12 mm (Sendeeinheit). Gewicht ohne Verpackung: 28 g. **Werbeanbringung:** auf dem Körper, 15 x 15 mm (D2). Lieferung ohne Smartphone.

	bis 99	ab 100	ab 200	ab 300	ab 500
Preis in €	31,72	30,95	30,49	30,18	29,71



ab 10,22 €

## CUT Faltbares Bambusbrett mit zwei Messern

**N-m 593.** Das klappt doch! Material: Naturbelassenes Bambus, Edelstahl. **Maße:** 289 x 92 x 31 mm (geschlossen), 289 x 184 x 15,5 mm (geöffnet). Gewicht ohne Verpackung: 521 g. **Werbeanbringung:** auf dem Körper, bis 50 x 30 mm (L4); auf dem Körper, bis 90 x 50 mm (L5); auf dem Messergriff, 10 x 20 mm (L3); auf der Klinge 10 x 20 mm (L3).

	bis 99	ab 100	ab 200	ab 300	ab 500
Preis in €	10,92	10,65	10,49	10,38	10,22

ab 6,58 €

## GRAND CRU Kellnermesser

**N-m 595.** Der Genuss beginnt schon beim Entkorken der edlen Tropfen! Mit komfortablem Doppelhebel, Kapselmesser und Kapselheber. Material: Edelstahl, Pakkaholz, Stahl. **Maße:** 118 x 30 x 9 mm (geschlossen). Gewicht ohne Verpackung: 102 g. Plastikfreie Einzelverpackung. **Werbeanbringung:** auf dem Körper, 5 x 15 mm (L2).

	bis 99	ab 100	ab 300	ab 500	ab 1.000
Preis in €	7,02	6,85	6,75	6,68	6,58

# FEUERZEUGE



D



L



ab 11,47 €

## SWING BBQ Lichtbogen-Feuerzeug

**N-m 533 schwarz.** Kombiniertes Taschen- und Stabfeuerzeug für jede Anwendung: Mit Einrichtung gegen unbeabsichtigtes Zünden, erlischt nach 8 Sekunden automatisch. Per USB-Kabel (im Lieferumfang) wiederaufladbar. Batteriekapazität: 170 mAh. Nennspannung: 3,7 V. Material: ABS / Zinklegierung. **Maße:** 117 (230) x 37 x 16 mm. Gewicht: 68 g. Plastikfreie Einzelverpackung **Werbeanbringung:** auf Körper, 50 x 10 mm (D2 / L2).

	bis 99	ab 100	ab 200	ab 300	ab 500
Preis in €	12,25	11,95	11,77	11,65	11,47



Industriepreise zzgl. MwSt. und Fracht



ab 19,15 €

## ARC Lichtbogen-Stabfeuerzeug

**N-m 499 silber.** Mit Ladestandsanzeige und Einrichtung gegen unbeabsichtigtes Zünden, erlischt nach 8 Sekunden automatisch. Per USB-Kabel (im Lieferumfang) wiederaufladbar. Batteriekapazität: 220 mAh. Nennspannung: 3,7 V. Material: Aluminium. **Maße:** 225 x 35 x 15 mm. Gewicht: 108 g. Geschenkbox. **Werbeanbringung:** auf Körper über Schieber (Metallseite), 50 x 10 mm (D2 / L2); auf Körper unter Taste, 30 x 20 mm (D2 / L2).

	bis 99	ab 100	ab 200	ab 300	ab 500
Preis in €	20,45	19,95	19,65	19,45	19,15



FEUERZEUGE



ab 7,63 €

## Beanie mit Frontlicht und Stirnband

**N-m 555 schwarz.** Per USB wiederaufladbarer LED-Klemmspot (300 mAh), der je nach Witterung in die Mütze oder das Stirnband integriert werden kann. Material: Acryl, ABS. **Maße:** 59 x 59 x 51 mm. Gewicht: 145 g. Einzelverpackung. **Werbeanbringung:** auf der Krempe, bis 50 x 30 mm (ST1); auf der Krempe, bis 100 x 30 mm (ST2); Ausstickung bis 30 % der Fläche; auf der LED Einheit, 25 x 5 mm (D2).

	bis 99	ab 100	ab 200	ab 500	ab 1.000
Preis in €	8,15	7,95	7,83	7,75	7,63



ab 2,83 €

## PLING! Fahrradklingel

**N-m 609 schwarz.** Das lang nachklingende Signal teilt den anderen Verkehrsteilnehmern auf sympathische Weise mit: „Achtung, hier komme ich!“ Passt auf alle Fahrradlenker bis Ø 32 mm; kleinere Durchmesser müssen mit Hilfe eines Klebebandes angepasst werden; Material: ABS/eloxiertes Aluminium/Stahl; Plastikfreie Einzelverpackung. **Maße:** 48 x 15 x 63 mm; Gewicht ohne Verpackung: 18 g. **Werbeanbringung:** auf dem Klangkörper, 35 x 10 mm (3DL2); auf dem Klangkörper, 15 x 7 mm (D2).

	bis 99	ab 100	ab 300	ab 500	ab 1.000
Preis in €	3,02	2,95	2,91	2,88	2,83



**SPECIAL OFFER!**

ab 4,95 €

### RFID-Lederetui mit Clip

**N-m 427 schwarz.** Schönes Echtlederetui für Ihre Sicherheit! Für bis zu 6 Kredit und / oder Visitenkarten. Mit Clip für Geldscheine. Schützt Ihre Karten durch eine spezielle blockierende RFID-Einlage gegen Skimming. (Beim Skimming werden illegal Kartendaten ausgelesen, in dem Daten vom Magnetstreifen berührungsfrei über einen Scanner übertragen und auf gefälschte Karten kopiert werden.) Lieferung ohne Dekoration. Material: Lammleder / Metall. **Maße:** 110 x 82 x 14 mm. Gewicht: 47 g. Einzelpackung. **Werbeanbringung:** auf Körper in weiß oder silber, 40 x 20 mm (D2); auf Körper, 40 x 20 mm (PRÄ). Lieferung ohne Geld und Karten.

	bis 99	ab 100	ab 200	ab 300	ab 500
Preis in €	4,95	4,95	4,95	4,95	4,95



**SPECIAL OFFER!**

ab 4,95 €

### SNAP! Magnetisches RFID Karten- und Ausweistui

**N-m 524 schwarz.** SNAP! Magnetisches RFID Karten- und Ausweistui. Aus echtem Lammleder für 4 Kreditkarten und die Personalausweiskarte. Mit Zusatzfach für Münzen. Schützt Ihre Karten durch eine spezielle blockierende RFID-Einlage gegen Skimming. (Beim Skimming werden illegal Kartendaten ausgelesen, indem Daten vom Magnetstreifen berührungsfrei über einen Scanner ausgelesen und auf gefälschte Karten kopiert werden.) Material: Lammleder / Metall. **Maße:** 118 x 74 x 17 mm. Gewicht: 81 g. Geschenkbox. **Werbeanbringung:** auf Körper, in weiß/silber, 40 x 20 mm / 50 x 30 mm (D2); auf Körper, 40 x 20 mm (PRÄ). Lieferung ohne Geld und Karten.

	bis 99	ab 100	ab 200	ab 300	ab 500
Preis in €	4,95	4,95	4,95	4,95	4,95





# Streuobstwiesen schützen

Im Laufe der Jahrhunderte sind europaweit über 6000 Obstsorten entstanden. Heute ist der extensive „Obstbau in Streulage“ mit Hochstämmen ein Gegenmodell zur Monokultur der Plantagenwirtschaft. Der Verzicht auf Pestizide sowie synthetische Dünger erhält auch den Artenreichtum von Flora und Fauna: in Streuobstwiesen können 2000 bis 5000 Tierarten beheimatet sein. Haben wir Ihr Interesse geweckt und möchten Sie selbst in der Bewahrung der Kulturlandschaft aktiv werden? Suchen Sie im Internet nach lokalen Projekten, **Ihre Hilfe ist willkommen!**

**Vom Verkaufspreis spenden wir € 0,50**

an das Streuobstwiesenprojekt **OBSTGUT LEISBERG**, bei dem viele Freiwillige die überkommene Kulturlandschaft und Biodiversität pflegen.

[www.unterbeuern.de/obstgutLeisberg](http://www.unterbeuern.de/obstgutLeisberg)

## BIRDIE Vogelfutterhaus in anthrazit, grün und rot

**N-m 607-1 Dach anthrazit, Boden anthrazit / N-m 607-2 Dach grün, Boden anthrazit / N-m 607-3 Dach rot, Boden anthrazit.** Wer liebt sie nicht, unsere gefiederten Freunde? Locken Sie mit dem Futterhaus BIRDIE die Vögel vors Fenster oder in den Garten! Volumen des Futterbehälters: 1.300 ml; Material: ABS (teilweise recycelt), PP, Polyester; **Maße:** Ø 285 mm, H170 mm; Gewicht ohne Verpackung: 280 g; Plastikfreie Einzelverpackung, VE 5; **Werbeanbringung:** auf der Außenseite des Daches 40 x 15 mm (D3).

N-m 607-1	bis 99	ab 100	ab 200	ab 300	ab 500
Preis in €	10,20	9,95	9,80	9,70	9,55
N-m 607-2	bis 99	ab 100	ab 200	ab 300	ab 500
Preis in €	10,20	9,95	9,80	9,70	9,55
N-m 607-3	bis 99	ab 100	ab 200	ab 300	ab 500
Preis in €	10,20	9,95	9,80	9,70	9,55



SPECIAL OFFER!

nur  
9,55 €



# SALE

# 0%

Diese Preise sind Industriepreise (abzüglich des Händlergrundrabatts, ansonsten n/n)  
zzgl. MwSt. und Fracht.



1



2



3



4



5



6



7

- 1 **QUICKCHARGE Car Charger.** N-m 436 schwarz / silber. **1,95 €**
- 2 **DIMMY Keyring Kabel.** N-m 373 schwarz. **0,49 €**
- 3 **2-in-1 Design Kabel 1.000 mm.** N-m 401 weiß. **0,49 €**
- 4 **Car Charger Stainless Steel.** N-m 330-1 Edelstahl gebürstet. **4,20 €**

- 5 **Pfiffiger 5 USB Car Charger.** N-m 367 schwarz. **2,95 €**
- 6 **Schlüsselanhänger Micro-USB-Kabel.** N-m 325 schwarz. **0,49 €**
- 7 **USB-Ladegerät mit LED-Licht.** N-m 338 weiß / grau. **1,95 €**



8



9



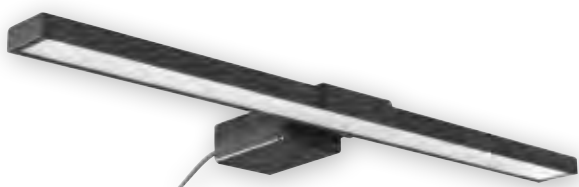
10



11



12



13



14



15



16



17

- 8 **3-in-1 Kabel (2-in-1 & Type C)**. N-m 433 schwarz. **2,95 €**
- 9 **Flexibles USB-LED-Licht Logo Light**. N-m 323 weiß. **0,49 €**
- 10 **3-in-1 Mini Kabel**. N-m 459 schwarz. **1,75 €**
- 11 **PULL Car Charger 30 W**. N-m 551 silbergrau. **4,95 €**
- 12 **CLIP Smartphone-Ring mit Band**. N-m 560 silber/schwarz. **1,20 €**

- 13 **LIGHT Monitorleuchte**. N-m 579 schwarz. **9,95 €**
- 14 **Hüfttasche für Freizeit, Reise & Sport**. N-m 281 weiß. **1,95 €**
- 15 **Hüfttasche**. N-m 333 schwarz. **3,55 €**
- 16 **RFID-Kartenetui**. N-m 426 graumetallic. **4,65 €**
- 17 **RFID-Lederetui**. N-m 429 schwarz. **4,95 €**



18



19



20



21



22



23

- 18 **Wireless Charger Pad.** N-m 412 schwarz. **4,95 €**  
19 **LOOK PC- Lautsprecherset.** N-m 598 schwarz. **9,95 €**  
20 **Lautsprecher mit SD-Kartenslot und Radio.** N-m 245 schwarz. **7,65 €**

- 21 **ANC TWS Ohrhörer.** N-m 599 weiß. **23,50 €**  
22 **PIN TWS Ohrhörer.** N-m 570 weiß. **16,95 €**  
23 **Koffergrill BUDDY.** N-m 572-1 schwarz. **12,95 €**



24



25



26



27



28



29



30

Wir bemühen uns nach Kräften, die in diesem Katalog gedruckten Preise für ein Jahr zu halten. Extrem steigende Frachtraten bzw. Rohmaterialpreise können wir nicht alleine tragen und müssen in der Preisfindung Berücksichtigung finden. In einem solchen Falle behalten wir uns vor, die Preise auch innerhalb der Laufzeit eines Katalogs individuell anzupassen. Maßgeblich ist der Preis, der auf unserer Internetseite [www.nestler-matho.de](http://www.nestler-matho.de) kommuniziert wird.

24 **Luftbefeuchter mit LED und Aroma.** N-m 506 weiß / braun.

**10,95 €**

25 **5-teiliger Messerblock.** N-m 284 weiß / silber.

**4,10 €**

26 **Vakuum-Kanne DESIGN.** N-m 448 grün.

**3,95 €**

27 **Vakuum-Becher.** N-m 380 blau.

**6,95 €**

28 **ECO M1 Kaffeebecher PLA, Silikonbanderole schwarz.**

**3,95 €**

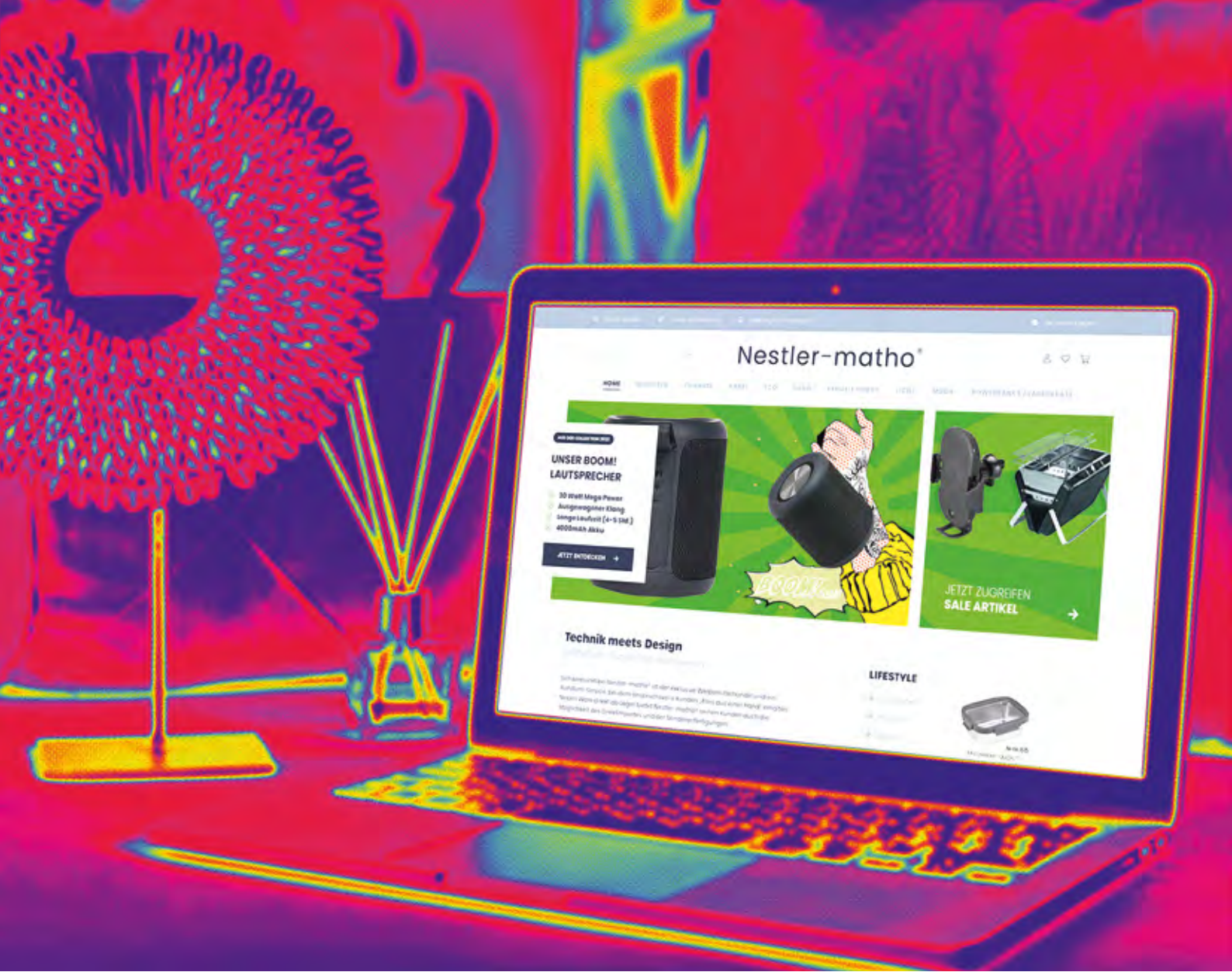
N-m 559 weiß / schwarz.

29 **Tischrechner mit Dual-Power.** N-m 600-2 weiß.

**8,45 €**

30 **Car Wireless Charger.** N-m 476 schwarz.

**19,95 €**



# ZEICHENERKLÄRUNG

- |                  |                                   |              |                                 |                   |                       |
|------------------|-----------------------------------|--------------|---------------------------------|-------------------|-----------------------|
| 2-in-1 Anschluss | Ladbar über USB                   | Quickcharge  | MFI – Made for iPhone/iPod/iPad | Temperaturanzeige | Spritzwassergeschützt |
| 3-in-1 Anschluss | AUX                               | Mikrofon     | Stereofähig                     | Uhrzeit           | Spülmaschinenfest     |
| 4-in-1 Anschluss | TYP C                             | Funk         | LED                             | Wecker            | Echtes Leder          |
| USB 2.0          | SD-, Micro-SD oder MMC-Kartenslot | 360° drehbar | Radio                           | Auslaufsicher     | Lammleder             |
| Micro-USB        | Smart Charge Technologie          | Magnetisch   | Mikrowellengeeignet             | Recycling         |                       |

## UMWELTFREUNDLICHE MATERIALIEN



Bioplastik – aus nachwachsenden Rohstoffen hergestellt



Nachhaltige Produkte und Lösungen aus Kunststoff-Recycling



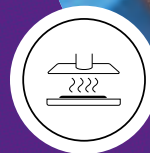
Plastikfrei

# VEREDELUNGS- MÖGLICHKEITEN UND TIPPS

Wir können Ihre Produkte mit Speziallacken und anderen Veredelungstechniken wirkungsvoll in Szene setzen.



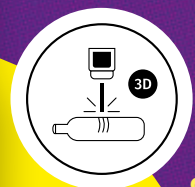
PRÄGUNG



SIEBDRUCK



DIGITALER RUNDDRUCK



3D-GRAVUR

## AUSZUG AUS UNSEREN VEREDELUNGSMÖGLICHKEITEN



### Lasergravur

Lasergravur mit CO<sub>2</sub>-Lasermaschinen von Trotec. Wir setzen die schnellsten Lasergraviermaschinen am Markt für Sie ein, um die Lieferzeiten deutlich zu reduzieren. Verzerrungen gravieren.



### 3D-Gravur

Unsere Blue-Line Faserlaser ermöglichen eine 3D-Gravur für großflächige Motivwahl auf Rundkörpern. Damit können wir für Sie komplizierte Formwerkstücke auf verschiedenen Ebenen, Schrägen und ungeraden Konturen ohne deutliche Verzerrungen gravieren.



### Digitaler Runddruck

Der digitale LED-UV-Runddruck der neuesten Generation ermöglicht großformatigen Aufdruck auf Flaschen und Gläsern, bzw. einen vollumfänglichen Runddruck.



### Prägung

Die S- und Relief-Prägung ermöglicht tolle Ergebnisse auf Leder, weichen Kunststoffen und Kartoneinbänden. Die Prägung kann blind erfolgen oder mit einer Farbunterlegung. Besonders ist die Möglichkeit der Einzelnamenprägung durch Einsatz von Schriftentkoffern. Das macht das Produkt einzigartig und individuell.



### Digitaldruck

Insbesondere beim Bedrucken von kleinen Mengen oder bei Motiven mit Farbverläufen kommt die digitale Technik verstärkt zum Einsatz. Die höheren Druckstückkosten werden größtenteils durch die geringeren Druckvorkosten kompensiert.



### Tampondruck

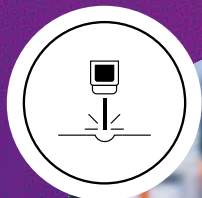
Der Tampondruck ist so präzise, dass auch kleinste Schriften und Konturen brillant umgesetzt werden können. Für Sie setzen wir bis zu 6-farbige Vollton-Motive um. Aus einer Vielzahl von Grundfarben kann jeder Farbwert aus RAL-, HKS- oder Pantoneangaben angemischt werden.



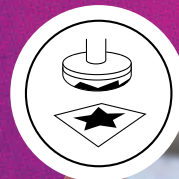
**Haben Sie Fragen zu weiteren Veredelungsmöglichkeiten?** Wir sind für alle Fragen da, beraten Sie ganz unverbindlich und helfen Ihnen bei der Entscheidung! Rufen Sie unter **+49(0)7221-2154-0** an.



DIGITALDRUCK



LASERGRAVUR



TAMPONDRUCK



**HAARHOFF**  
INCENTIVES  
[www.haarhoff.eu](http://www.haarhoff.eu)

LEVERKUSEN  
Hauptstraße 77-79 | 51373 Leverkusen  
BERLIN  
Kurfürstendamm 132A | 10711 Berlin  
[hello@haarhoff.eu](mailto:hello@haarhoff.eu)